

## HOTĂRÂRE

**privind: modificarea organigramei și a statului de funcții ale  
Direcției Județene pentru Asistență Socială, Sănătate,  
Învățământ și Cultură Vâlcea**

Consiliul Județean Vâlcea întrunit în ședința din data de 24 iulie  
2003;

Având în vedere expunerea de motive înregistrată la nr. 4.501 din 18  
iulie 2003 prin care se propune modificarea organigramei și statului de funcții  
ale Direcției Județene pentru Asistență Socială, Sănătate, Învățământ și  
Cultură Vâlcea;

Luând în considerare raportul de specialitate al Direcției Economice  
înregistrat la nr. 4.502 din 18 iulie 2003 și avizele comisiilor de specialitate ale  
Consiliului Județean Vâlcea;

În conformitate cu prevederile art. 104 alin.(1) lit. "b" din Legea  
administrației publice locale nr. 215/2001, cu modificările și completările  
ulterioare și O.U.G. nr. 191/2002, aprobată prin Legea nr. 220/2003;

În temeiul prevederilor art. 109 din Legea administrației publice locale  
nr. 215/2001, cu modificările și completările ulterioare, adoptă prezenta

## HOTĂRÂRE

**Art.1.** Se aprobă modificarea organigramei și a statului de funcții ale  
Direcției Județene pentru Asistență Socială, Sănătate, Învățământ și Cultură  
Vâlcea, conform anexelor nr. 1și 2 , care fac parte integrantă din prezenta  
hotărâre.

**Art.2.** Pe data prezentei hotărâri își încetează aplicabilitatea prevederile  
cuprinse în anexele nr. 1și 2 la Hotărârea Consiliului Județean Vâlcea nr. 26/  
2003.

**Art.3.** Secretarul General al Județului Vâlcea, prin Compartimentul Căminar, va comunica, prezenta hotărâre, Direcției Economice și Direcției Județene pentru Asistență Socială, Sănătate, Învățământ și Cultură Vâlcea, în vederea aducerii la îndeplinire a prevederilor ei.

*Prezenta hotărâre a fost adoptată cu respectarea prevederilor art. 109 alin. (1) din Legea administrației publice locale nr. 215/2001 cu modificările și completările ulterioare.*

**PREȘEDINTE,**

**Iulian Comănescu**

**CONTRASEMNEAZĂ  
SECRETAR GENERAL,**

**Constantin Dirinea**

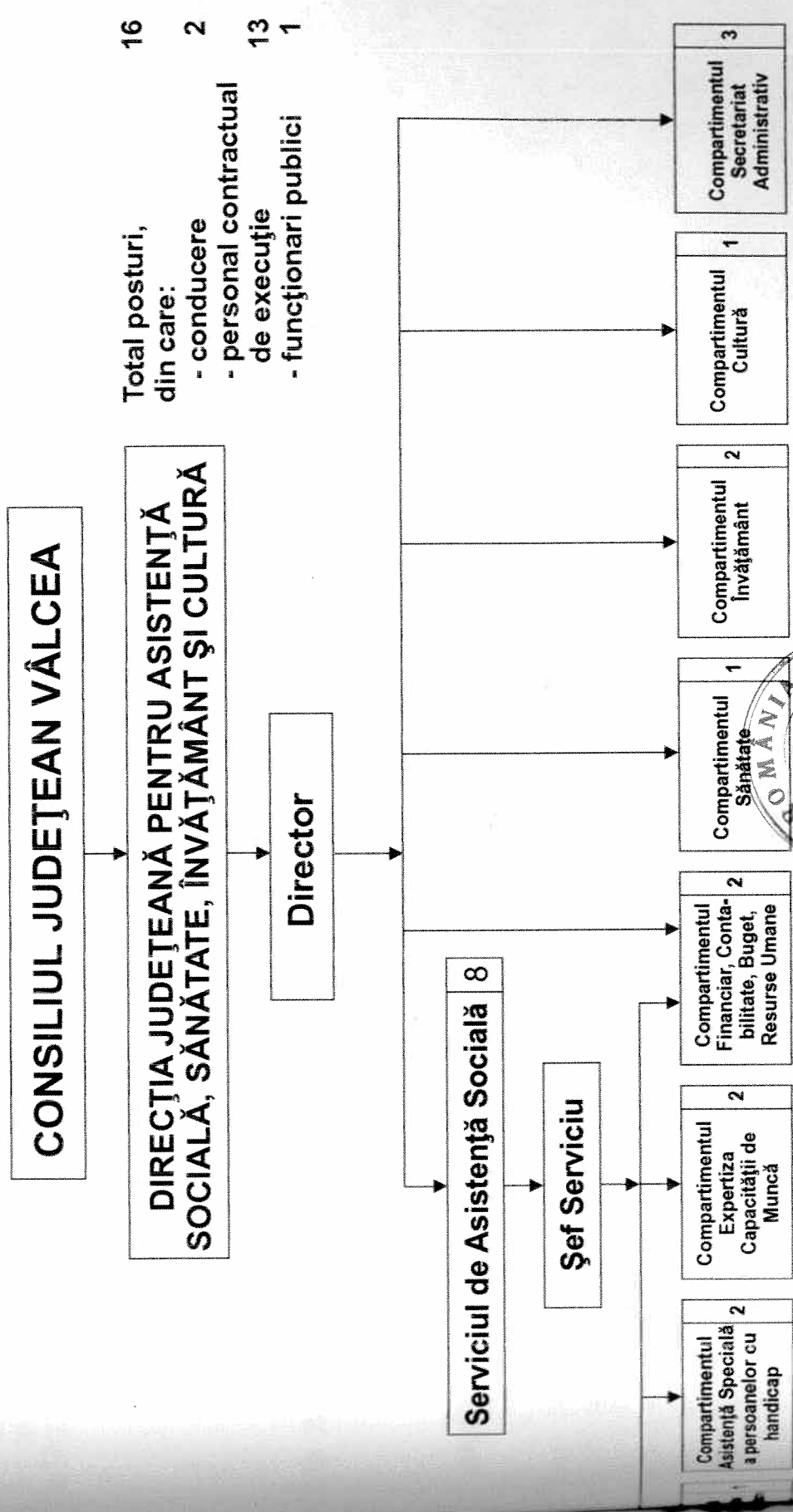
Râmnicu Vâlcea,

Nr. 30 din 10 2003

MMMD/1

**ORGANIGRAMA**

**DIRECȚIEI JUDEȚENE PENTRU ASISTENȚĂ SOCIALĂ, SĂNĂTATE, ÎNVĂȚĂMÂNT ȘI CULTURĂ VÂLCEA**



Total posturi, din care:

- conducere 2
- personal contractual de execuție 13
- funcționari publici 1



PREȘEDINTE,  
IULIAN COMĂNESCU

**STAT DE FUNCTII**  
**pentru personalul Direcției Județene pentru Asistență Socială, Sănătate, Învățământ și Cultură Vâlcea**

Funcția de execuție de specialitate conform OUG nr.24/2000, aprobată prin Legea nr. 383/2001	Nivelul studiilor	Gradul/Treapta profesională cf. OUG nr.24/2000 aprobată prin Legea nr. 383/2001	Funcția de conducere	Funcția publică de execuție echivalentă cf. Legii nr.188/1999 cu modificările și completările ulterioare	Salariul de bază conform OUG nr.191/2002, aprobată prin Legea nr. 220/2003 și OUG nr. 192/2002, aprobată prin Legea nr. 228/2003	Indemnizație de conducere (% din salariul de bază)
					Minim	Maxim
1	2	3	4	5	6	7
<b>Conducere</b>						8
Consilier juridic	S	I.A	Director		3.400.000	6.615.000
<b>1. Serviciul Asistență Socială</b>						
Inspector specialitate	S	I.A.	Sef Serviciu		2.850.000	5.929.000
<b>Compartimentul Asistență Specială a Persoanelor cu Handicap</b>						
Inspector specialitate	S	I.A.			2.850.000	5.929.000
Inspector	M	debutant			-	2.550.000
<b>Compartimentul Expertiza Capacității de Muncă</b>						
Inspector specialitate	S	I.A.		Consilier ctg.A clasa I, grad 1	2.750.000	3.868.000
Referent	M	I.A.			2.800.000	5.241.000
<b>Compartimentul Financiar, Contabilitate, Buget, Resurse Umane</b>						
Inspector specialitate	S	I.			2.750.000	3.868.000
Referent	M	I.A.			2.750.000	3.868.000
<b>Compartimentul Strategie, Programe, Prognoze, Monitorizare</b>						
Inspector specialitate	S	II			2.750.000	4.553.000
<b>2. Compartimentul Sănătate</b>						
Inspector specialitate	S	I.A			2.850.000	5.929.000

1	2	3	4	5	6	7	8
<b>C. Compartimentul Învățământ</b>							
Inspector specialitate	S	I.A			2.850.000	5.929.000	
Inspector	M	debutant			-	2.550.000	
<b>D. Compartimentul Cultură</b>							
Inspector specialitate	S	I.A.			2.850.000	5.929.000	
<b>E. Compartimentul Secretariat-Administrativ</b>							
Secretar-dactilograf	M	I			2.600.000	3.051.000	
Muncitor (șofer)	M	III			2.700.000	3.124.000	
Îngrijitor	M,G	I			2.550.000	2.650.000	

