

**HOTĂRÂRE**  
**privind aprobarea Organigramei și a Statului de funcții ale Direcției**  
**Generale de Asistență Socială și Protecția Copilului Vâlcea**

Consiliul Județean Vâlcea, întrunit în ședința ordinară din data de 21 iunie 2024, la care participă un număr de 27 consilieri județeni din numărul total de 32 consilieri în funcție și Președintele Consiliului Județean Vâlcea;

Având în vedere Propunerea Președintelui Consiliului Județean Vâlcea, înregistrată sub nr.11876 din 13 iunie 2024;

Luând în considerare Referatul de aprobare al Președintelui Consiliului Județean Vâlcea, înregistrat sub nr.11877 din 13 iunie 2024;

Ținând cont de adresa Direcției Generale de Asistență Socială și Protecția Copilului Vâlcea (D.G.A.S.P.C. Vâlcea) nr.38623 din data de 22 aprilie 2024, înregistrată la Consiliul Județean Vâlcea sub nr.10368 din 22 aprilie 2024, prin care a înaintat Nota de fundamentare nr.38784 din 22 aprilie 2024, Hotărârea Colegiului Director al D.G.A.S.P.C. Vâlcea nr.2 din 15 aprilie 2024 privind avizarea Statului de funcții al Aparatului propriu al D.G.A.S.P.C. Vâlcea, Hotărârea Colegiului Director al D.G.A.S.P.C. Vâlcea nr.3 din 15 aprilie 2024 privind avizarea Statului de funcții - Servicii sociale subordonate și Hotărârea Colegiului Director al D.G.A.S.P.C. Vâlcea nr.5 din 15 aprilie 2024 privind avizarea Organigramei D.G.A.S.P.C. și Procesul-verbal nr.37257 din 15 aprilie 2024;

Văzând adresa Consiliului Județean Vâlcea nr.11882 din 14 mai 2024, înregistrată la Ministerul Muncii și Solidarității Sociale sub nr.2180/SBO din 15 mai 2024;

Văzând Avizul consultativ al Ministerului Muncii și Solidarității Sociale nr.12 din 17 mai 2024, transmis prin adresa nr.2180 / SBO / 925 / SG / 1528 / DPSS din 17 mai 2024, privind avizarea organigramei și statului de funcții ale Direcției Generale de Asistență Socială și Protecția Copilului Vâlcea, înregistrată la Consiliul Județean Vâlcea sub nr.12262 din 30 mai 2024;

Ținând cont de Raportul de specialitate al Direcției Generale Administrație Locală, înregistrat sub nr.11880 din 13 iunie 2024;

În conformitate cu prevederile art.173 alin.(1) lit.a) și alin.(2) lit.c), art.391 alin.(3), art.407, art.408, art.409 și art.518 alin.(1) lit.a), lit.c) și lit.d) din Ordonanța de Urgență a Guvernului nr.57/2019 privind Codul administrativ, cu modificările și completările ulterioare, ale art.XVII, art.XVIII alin.(1) - alin.(4) și alin.(6), art.XX alin.(1) și alin.(7) și art.XXII din Legea

nr.296/2023 privind unele măsuri fiscal-bugetare pentru asigurarea sustenabilității financiare a României pe termen lung, cu modificările ulterioare, ale Legii nr.292/2011, a asistenței sociale, cu modificările și completările ulterioare, ale Legii nr.272/2004 privind protecția și promovarea drepturilor copilului, republicată, cu modificările și completările ulterioare, ale Legii nr.448/2006 privind protecția și promovarea drepturilor persoanelor cu handicap, republicată, cu modificările și completările ulterioare, ale Legii-cadru nr.153/2017 privind salarizarea personalului plătit din fonduri publice, cu modificările și completările ulterioare, ale Legii nr.53/2003-Codul muncii, republicată, cu modificările și completările ulterioare, ale Ordonanței Guvernului nr.68/2003, privind serviciile sociale, cu modificările și completările ulterioare, ale Hotărârii Guvernului nr.867/2015 pentru aprobarea Nomenclatorului serviciilor sociale, precum și a regulamentelor-cadru de organizare și funcționare a serviciilor sociale, cu modificările și completările ulterioare, ale art.4 din Hotărârea Guvernului nr.797/2017 pentru aprobarea regulamentelor-cadru de organizare și funcționare ale serviciilor publice de asistență socială și a structurii orientative de personal, cu modificările și completările ulterioare și cele ale Hotărârii Guvernului nr.1336/2022 pentru aprobarea Regulamentului-cadru privind organizarea și dezvoltarea carierei personalului contractual din sectorul bugetar plătit din fonduri publice, cu modificările și completările ulterioare;

În temeiul prevederilor art.196 alin.(1) lit.a) din Ordonanța de Urgență a Guvernului nr.57/2019 privind Codul administrativ, cu modificările și completările ulterioare

## **H O T Ă R Ă Ș T E :**

**Art.1** Se aprobă organigrama Direcției Generale de Asistență Socială și Protecția Copilului Vâlcea, potrivit anexei nr.1.

**Art.2** Se aprobă statul de funcții al Direcției Generale de Asistență Socială și Protecția Copilului Vâlcea, potrivit anexelor nr.2 și nr.3.

**Art.3** Anexele nr.1, nr.2 și nr.3 fac parte integrantă din prezenta hotărâre.

**Art.4** Directorul executiv al Direcției Generale de Asistență Socială și Protecția Copilului Vâlcea, răspunde de modul de punere în aplicare a prezentei hotărâri, în termenele și în condițiile impuse de lege.

**Art.5** La data adoptării prezentului act administrativ își încetează aplicabilitatea Hotărârea Consiliului Județean Vâlcea nr.113 din 3 iunie 2020 privind aprobarea organigramei și a statului de funcții ale Direcției Generale de Asistență Socială și Protecția Copilului Vâlcea, cu modificările ulterioare.

**Art.6** Secretarul General al Județului Vâlcea, prin Serviciul Cancelarie, va comunica prezenta hotărâre, Direcției Generale Administrație Locală, Direcției Generale Economice, precum și Direcției Generale de Asistență Socială și Protecția Copilului Vâlcea, în vederea aducerii la îndeplinire și va asigura publicarea acesteia pe site-ul Consiliului Județean Vâlcea și în Monitorul Oficial al Județului Vâlcea.

*Prezenta hotărâre a fost adoptată cu respectarea prevederilor art.182 alin.(1) din Ordonanța de Urgență a Guvernului nr.57/2019 privind Codul administrativ, cu modificările și completările ulterioare, cu un număr de 28 voturi pentru, 0 voturi împotriva și 0 abțineri.*

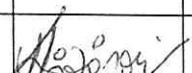
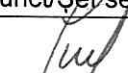
**PREȘEDINTE,**  
**Constantin RĂDULESCU**



**CONTRASEMNEAZĂ**  
**SECRETAR GENERAL**  
**AL JUDEȚULUI,**  
  
**Daniela CALIANU**

**Râmnicu Vâlcea,**

**Nr.192 din 21 iunie 2024**

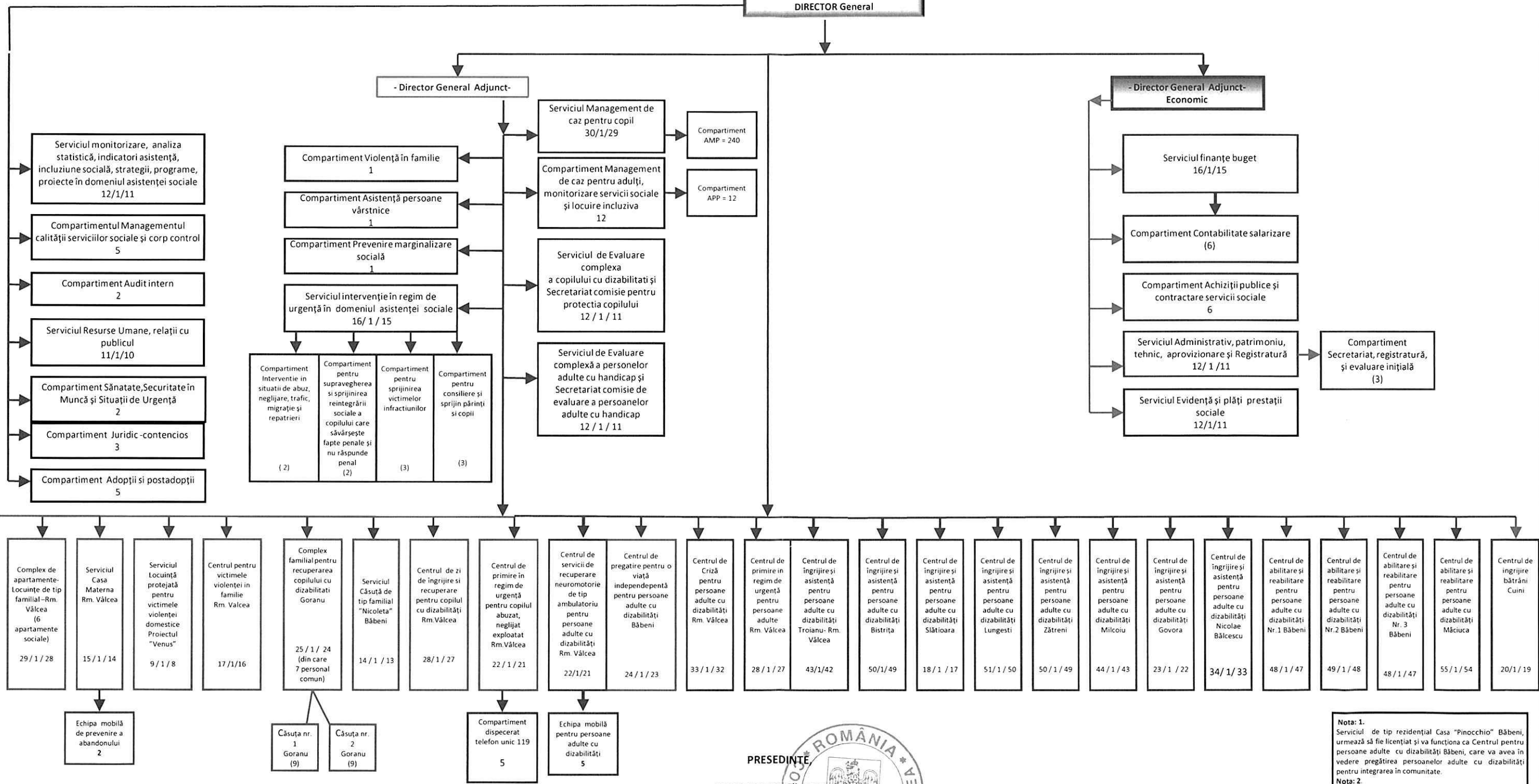
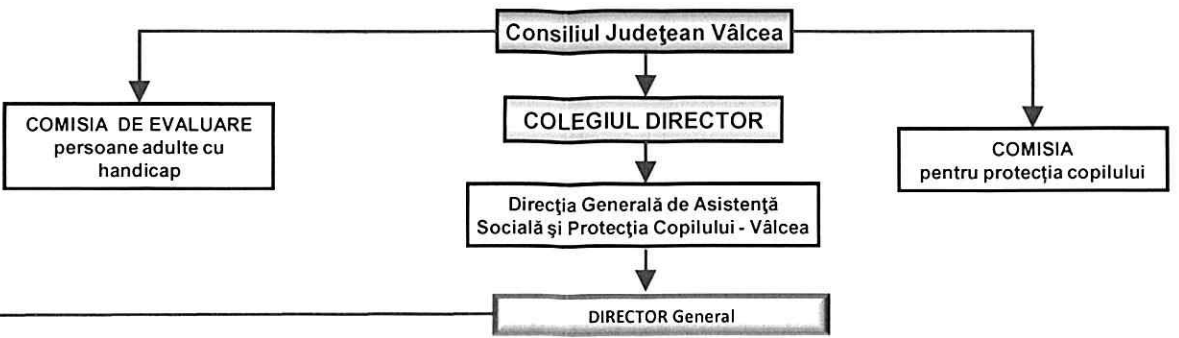
Prenume, Nume	Funcția	Semnătura	Verificat: Director general adjunct/Șef serviciu	Data
Elaborat: Maria Lăzăroiu /2 ex.	Consilier juridic			21.06.2024

Hotărârea nr. 192/21 iunie 2024.

**CONSILIUL JUDEȚEAN VÂLCEA**  
 Direcția Generală de Asistență Socială și Protecția Copilului - Vâlcea

ANEXA nr. 1

Total Posturi Aparat Propriu = 174 (din care 122 FP, 52 PC)	Total Posturi Servicii Sociale Copii = 166
Total Posturi Servicii Sociale pentru persoane adulte/dizabilități/vârstnice = 645	Total posturi AMP = 240 Total posturi APP = 12
<b>Total General 1237</b>	



PREȘEDINTE  
 CONSTANTIN RĂDULESCU

Director General,  
 Marius Mărgărita

**Nota 1:** Serviciul de tip rezidențial Casa "Pinocchio" Băbeni, urmează să fie licențiat și va funcționa ca Centrul pentru persoane adulte cu dizabilități Băbeni, care va avea în vedere pregătirea persoanelor adulte cu dizabilități pentru integrarea în comunitate.  
**Nota 2:** Se desființează Centrul de îngrijire și asistență pentru persoane adulte cu dizabilități Ostroveni cu un număr de 50 posturi.

**STAT DE FUNCTII**  
**al Directiei Generale de Asistenta Sociala si Protectia Copilului Valcea**  
**Aparat propriu**

Anexa nr. 2 la Hotărârea nr. 192/21. iunie 2024.

	Nume și prenume	Structura	Funcție publică		Clasa	Grad	Studii	Funcția contractuală		Grad/ Treaptă profesionala	Nivel Studii
			Conducere	Executie				de conducere	de executie		
<b>Conducere Directia Generala</b>											
Funcții publice = 3											
1	Exercitare temporară		Director general		I	II	S				
2	XXXXXXXXXX		Director General Adjunct		I	II	S				
3	XXXXXXXXXX		Director General Adjunct		I	II	S				
<b>Serviciul Monitorizare, analiza statistica, indicatori asistenta, incluziune sociala, strategii, programe, proiecte, in domeniul asistentei sociale= 12 posturi</b>											
Funcții publice = 12											
4	Exercitare temporară		Sef serviciu		I	II	S				
5	Vacant		Inspector		I	Superior	S				
6	XXXXXXXXXX		Inspector		I	Superior	S				
7	XXXXXXXXXX		Inspector		I	Superior	S				
8	XXXXXXXXXX		Inspector		I	Superior	S				
9	XXXXXXXXXX		Inspector		I	Superior	S				
10	XXXXXXXXXX		Inspector		I	Superior	S				
11	XXXXXXXXXX		Inspector		I	Superior	S				
12	Vacant		Inspector		I	Principal	S				
13	XXXXXXXXXX		Inspector		I	Superior	S				
14	XXXXXXXXXX		Consilier		I	Superior	S				
15	XXXXXXXXXX		Inspector		I	Superior	S				
<b>Compartiment Managementul calitatii serviciilor sociale și corp control= 5 posturi</b>											
Personal contractual =5											
16	Vacant							Medic	Specialist		S
17	Vacant							Psiholog	Specialist		S
18	Vacant							Asistent Social	Specialist		S
19	XXXXXXXXXX							Inspector de specialitate	II		S
20	Vacant							Inspector de specialitate	II		S
<b>Compartiment Audit intern = 2 posturi</b>											
Funcții publice = 2											
21	XXXXXXXXXX		Auditor		I	Superior	S				
22	XXXXXXXXXX		Auditor		I	Superior	S				
<b>Serviciul Resurse umane, relatii cu publicul = 11 posturi</b>											
Funcții publice = 11											
23	XXXXXXXXXX		Sef serviciu		I	II	S				

24	XXXXXXXXXX		Consilier	I	Superior	S			
25	XXXXXXXXXX		Consilier	I	Superior	S			
26	XXXXXXXXXX		Consilier	I	Superior	S			
27	XXXXXXXXXX		Inspector	I	Superior	S			
28	XXXXXXXXXX		Inspector	I	Superior	S			
29	XXXXXXXXXX		Consilier	I	Superior	S			
30	XXXXXXXXXX		Inspector	I	Superior	S			
31	<b>Vacant</b>		Inspector	I	Asistent	S			
32	XXXXXXXXXX		Inspector	I	Superior	S			
33	XXXXXXXXXX		Inspector	I	Superior	S			
<b>Compartiment Sanatate securitate in munca si situatii de urgenta = 2 posturi</b>									
	Functii publice = 2								
34	XXXXXXXXXX		Consilier	I	Superior	S			
35	XXXXXXXXXX		Referent de specialitate	II	Superior	SSD			
<b>Compartiment Juridic- contencios = 3 posturi</b>									
	Functii publice = 3								
36	XXXXXXXXXX		Consilier juridic	I	Superior	S			
37	<b>Vacant</b>		Consilier juridic	I	Superior	S			
38	<b>Vacant</b>		Consilier juridic	I	Principal	S			
<b>Compartiment Adoptii si postadoptii= 5 posturi</b>									
	Functii publice = 3								
39	XXXXXXXXXX		Inspector	I	Superior	S			
40	XXXXXXXXXX		Consilier	I	Superior	S			
41	<b>Vacant</b>		Consilier juridic	I	Superior	S			
	Personal contractual =2								
42	<b>Vacant</b>						Psiholog	Stagiar	<b>S</b>
43	<b>Vacant</b>						Asistent social	Debutant	<b>S</b>
<b>Serviciul de Evaluare complexa a copilului cu dizabilitati si Secretariat Comisia pentru Protectia Copilului= 12 posturi</b>									
	Functii publice = 9								
44	<b>Exercitare temporară</b>	Sef serviciu		I	II	S			
45	XXXXXXXXXX		Inspector	I	Superior	S			
46	XXXXXXXXXX		Inspector	I	Superior	S			
47	XXXXXXXXXX		Inspector		Superior	S			
48	XXXXXXXXXX		Inspector	I	Superior	S			
49	XXXXXXXXXX		Consilier	I	Superior	S			
50	<b>Vacant</b>		Inspector	I	Superior	S			
51	XXXXXXXXXX		Referent	III	Superior	M			
52	XXXXXXXXXX		Referent	III	Superior	M			
	Personal contractual								

53	XXXXXXXXXX					Psiholog	Specialist	S
54	Vacant					Medic	Primar	S
55	XXXXXXXXXX					Medic	Primar	S
<b>Compartiment Violenta in familie= 1 post</b>								
Functii publice = 1								
56	XXXXXXXXXX	Inspector	I	Superior	S			
<b>Compartiment Asistenta persoane varstnice =1 post</b>								
Functii publice = 1								
57	Vacant	Inspector	I	Superior	S			
<b>Compartiment Prevenire marginalizare sociala= 1 post</b>								
Functii publice = 1								
58	Vacant	Inspector	I	Superior	S			
<b>Servicii de Evaluare complexa a persoanelor adulte cu handicap si Secretariat comisie de evaluare a persoanelor adulte cu handicap= 12 posturi</b>								
Personal contractual = 12								
59	XXXXXXXXXX					Sef serviciu	II	S
60	XXXXXXXXXX					Medic	Specialist	S
61	XXXXXXXXXX					Psihopedagog		S
62	XXXXXXXXXX					Medic	Specialist	S
63	Vacant					Medic	Primar	S
64	XXXXXXXXXX					Interpret mimico gestual(referent)	IA	M
65	Vacant					Asistent social	Principal	S
66	XXXXXXXXXX					Asistent social	Principal	S
67	XXXXXXXXXX					Psiholog	Principal	S
68	Vacant					Psiholog	Specialist	S
69	Vacant					Kinetoterapeut		S
70	XXXXXXXXXX					Referent	IA	M
<b>Serviciu Interventie in regim de urgenta in domeniul asistentei sociale = 16 posturi</b>								
Functii publice = 7								
71	XXXXXXXXXX	Sef serviciu					II	S
72	XXXXXXXXXX	Consilier	I	Superior	S			
73	XXXXXXXXXX	Inspector	I	Superior	S			
74	XXXXXXXXXX	Inspector	I	Superior	S			
75	XXXXXXXXXX	Consilier	I	Superior	S			
76	XXXXXXXXXX	Inspector	I	Superior	S			
<b>*Compartiment interventie in situatii de abuz neglijare, trafic, migratie si repatrieri = 2 posturi</b>								
77	XXXXXXXXXX	Inspector		Superior	S			
Personal contractual = 1								
78	XXXXXXXXXX					Inspector de specialitate	IA	S
<b>*Compartiment pentru supravegherea si sprijinirea reintegrării sociale a copilului care săvârșeste fapte penale si nu răspunde penal = 3 posturi</b>								
Personal contractual = 2 posturi								
79	Vacant					Psiholog	Stagiar	S

80	XXXXXXXXXX						Inspector de specialitate (social)	II	S
<b>*Compartiment pentru sprijinirea victimelor infractiunilor = 3 posturi</b>									
Personal contractual =3									
81	Vacant						Asistent social	Debutant	S
82	XXXXXXXXXX						Psiholog	Practicant	S
83	Vacant						Consilier juridic	II	S
<b>*Compartiment pentru consiliere și sprijin părinți si copii = 3 posturi</b>									
Personal contractual =3									
84	XXXXXXXXXX						Asistent social	Practicant	S
85	Vacant						Psiholog	Stagiar	S
86	XXXXXXXXXX						Inspector de specialitate	I	S
<b>Serviciul Evidenta si plati prestatii sociale = 12 posturi</b>									
Functii publice=12									
87	XXXXXXXXXX	Sef serviciu		I	II	S			
88	XXXXXXXXXX	Consilier		I	Superior	S			
89	XXXXXXXXXX	Inspector		I	Superior	S			
90	XXXXXXXXXX	Inspector			Superior	S			
91	XXXXXXXXXX	Inspector		I	Superior	S			
92	XXXXXXXXXX	Inspector		I	Superior	S			
93	XXXXXXXXXX	Consilier		I	Superior	S			
94	XXXXXXXXXX	Inspector		I	Superior	S			
95	XXXXXXXXXX	Inspector		I	Superior	S			
96	XXXXXXXXXX	Inspector		I	Superior	S			
97	XXXXXXXXXX	Inspector		I	Superior	S			
98	Vacant	Inspector		I	Asistent	S			
<b>Compartiment Management de caz pentru adulti, monitorizare servicii sociale si locuire incluziva= 12 posturi</b>									
Functii publice= 12									
99	XXXXXXXXXX	Inspector		I	Superior	S			
100	XXXXXXXXXX	Inspector		I	Superior	S			
101	XXXXXXXXXX	Inspector		I	Superior	S			
102	XXXXXXXXXX	Inspector		I	Superior	S			
103	XXXXXXXXXX	Consilier		I	Superior	S			
104	XXXXXXXXXX	Inspector		I	Superior	S			
105	XXXXXXXXXX	Inspector		I	Superior	S			
106	XXXXXXXXXX	Inspector		I	Superior	S			
107	XXXXXXXXXX	Inspector		I	Superior	S			
108	Vacant	Inspector		I	Superior	S			
109	Vacant	Inspector		I	Asistent	S			
110	Vacant	Consilier		I	Asistent	S			
<b>*Compartiment asistenti personali profesioniști = 12</b>									
<b>Serviciul Management de caz pentru copil = 30 posturi</b>									
Functii publice= 23									



111	XXXXXXXXXX	Sef serviciu		II	S			
112	XXXXXXXXXX		Inspector	Superior	S			
113	XXXXXXXXXX		Inspector	Superior	S			
114	XXXXXXXXXX		Inspector	Superior	S			
115	XXXXXXXXXX		Inspector	Superior	S			
116	Vacant		Inspector	Superior	S			
117	XXXXXXXXXX		Inspector	Superior	S			
118	XXXXXXXXXX		Inspector	Superior	S			
119	XXXXXXXXXX		Inspector	Superior	S			
120	XXXXXXXXXX		Inspector	Superior	S			
121	XXXXXXXXXX		Inspector	Superior	S			
122	XXXXXXXXXX		Inspector	Superior	S			
123	XXXXXXXXXX		Inspector	Superior	S			
124	XXXXXXXXXX		Inspector	Superior	S			
125	XXXXXXXXXX		Inspector	Superior	S			
126	XXXXXXXXXX		Inspector	Superior	S			
127	XXXXXXXXXX		Inspector	Superior	S			
128	XXXXXXXXXX		Inspector	Superior	S			
129	XXXXXXXXXX		Inspector	Superior	S			
130	XXXXXXXXXX		Inspector	Superior	S			
131	XXXXXXXXXX		Inspector	Superior	S			
132	XXXXXXXXXX		Inspector	Superior	S			
133	XXXXXXXXXX		Inspector	Superior	S			
	Personal contractual= 7							
134	Vacant					Asistent social	Specialist	S
135	Vacant					Asistent social	Specialist	S
136	Vacant					Asistent social	Specialist	S
137	Vacant					Asistent social	Specialist	S
138	Vacant					Psiholog	Specialist	S
139	Vacant					Psiholog	Specialist	S
140	Vacant					Psiholog	Specialist	S
	<b>*Compartiment asistenti maternali profesioniști = 240 posturi</b>							
	<b>Serviciul Finante- buget = 16 posturi</b>							
	Funcții publice= 10							
141	XXXXXXXXXX	Sef serviciu		I	II	S		
142	XXXXXXXXXX		Consilier	I	Superior	S		
143	XXXXXXXXXX	viza CFP	Consilier	I	Superior	S		
144	XXXXXXXXXX		Inspector	I	Superior	S		
145	Vacant		Consilier	I	Superior	S		
146	XXXXXXXXXX	viza CFP	Inspector	I	Superior	S		
147	XXXXXXXXXX		Inspector	I	Superior	S		
148	XXXXXXXXXX		Inspector	I	Superior	S		
149	Vacant		Consilier	I	Superior	S		

150	Vacant	Inspector	I	Superior	S				
<b>*Compartiment Contabilitate salarizare= 6 posturi</b>									
Functii publice= 4									
151	XXXXXXXXXX	Inspector	I	Superior	S				
152	XXXXXXXXXX	Referent	III	Superior	M				
153	XXXXXXXXXX	Inspector	I	Superior	S				
154	XXXXXXXXXX	Consilier	I	Superior	S				
Personal contractual = 2 posturi									
155	XXXXXXXXXX						Inspector de specialitate	IA	S
156	XXXXXXXXXX						Inspector de specialitate	IA	S
<b>Compartiment Achizitii publice si contractare servicii sociale = 6 posturi</b>									
Functii publice= 6									
157	XXXXXXXXXX	Consilier achizitii	I	Superior	S				
158	XXXXXXXXXX	Consilier achizitii	I	Superior	S				
159	XXXXXXXXXX	Consilier achizitii	I	Superior	S				
160	XXXXXXXXXX	Consilier achizitii	I	Superior	S				
161	XXXXXXXXXX	Consilier achizitii	I	Superior	S				
162	XXXXXXXXXX	Consilier achizitii	I	Superior	S				
<b>Serviciul Administrativ , patrimoniului, tehnic, aprovizionare si registratura=12 posturi</b>									
Personal contractual = 12									
163	XXXXXXXXXX						Sef serviciu	II	S
164	XXXXXXXXXX						Referent	IA	M
165	XXXXXXXXXX						Inspector de specialitate	IA	S
166	XXXXXXXXXX						Insector de specialitate	IA	S
167	XXXXXXXXXX						Inspector de specialitate	IA	S
168	Vacant						Farmacist	s	
169	XXXXXXXXXX						Asistent medical farmacie		PL
170	XXXXXXXXXX						Referent	I	M
171	Vacant						Inspector de specialitate	IA	S
<b>*Compartiment Secretariat, registratura și evaluare inițială = 3</b>									
172	XXXXXXXXXX						Inspector de specialitate	IA	S
173	XXXXXXXXXX						Referent	I	M
174	XXXXXXXXXX						Referent	I	M

Total posturi = 174, din care:

Funcții publice : 122

Funcții contractuale: 52

NOTA: Compartimentele cu simbolul ” \* ” fac parte din structura serviciilor sub care se regasesc

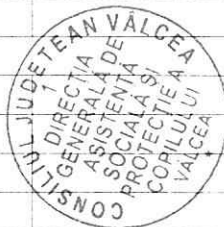
PRESEDINTE,

CONSTANTIN RADULESCU



Director Executiv,

Marius Mărgărita



## STAT DE FUNCTII

Anexa nr. 3 19

cu personalul din centrele de plasament - copii si centre de ingrijire  
si asistenta-adulti din subordinea D.G.A.S.P.C. ValceaHotararea nr.  
192/21 iunie  
2024

Nume si prenume	Funcția	Nivel studii	Grad/ treapta
<b>Protectia copilului</b>			
<b>Complex de apartamente - Locuinte de tip familial- Rm. Valcea =29 posturi</b>			
<b>Personal comun care desfășoară activitatea pentru toate cele 6 locuințe de tip familial</b>			
1 Vacant	Sef centru	S	II
2 XXXXXXXXX	Asistent social	S	Debutant
3 Vacant	Psiholog	S	Practicant
4 XXXXXXXXX	Inspector de specialitate (social)	S	II
5 XXXXXXXXX	Ingrijitoare	M/G	
<b>Apartamentul nr. 1 Bl. C12 -Str Mihai Eminescu - Ostroveni-Rm. Valcea</b>			
<b>Personal de specialitate, de îngrijire și asistență</b>			
6 XXXXXXXXX	Lucrător social	M	Principal
7 XXXXXXXXX	Supraveghetor de noapte	M/G	
8 XXXXXXXXX	Supraveghetor de noapte	G	
<b>Apartamentul nr. 2 Bl. C32 -Aleea Panselutelor- Ostroveni- Rm. Valcea</b>			
<b>Personal de specialitate, de îngrijire și asistență</b>			
9 XXXXXXXXX	Inspector de specialitate (social)	S	II
10 XXXXXXXXX	Lucrător social	M	Principal
11 XXXXXXXXX	Supraveghetor de noapte	M/G	
12 XXXXXXXXX	Supraveghetor de noapte	M/G	
<b>Apartamentul nr. 3 A19 -Str Luceafarului- Ostroveni-Rm. Valcea</b>			
<b>Personal de specialitate, de îngrijire și asistență</b>			
13 XXXXXXXXX	Inspector de specialitate (social)	S	II
14 XXXXXXXXX	Educator	S	Principal
15 XXXXXXXXX	Lucrător social	M	Principal
16 Vacant	Supraveghetor de noapte	M/G	
17 XXXXXXXXX	Supraveghetor de noapte	M/G	
<b>Apartamentul nr. 4 B14 -Str Mihai Eminescu - Ostroveni -Rm. Valcea</b>			
<b>Personal de specialitate, de îngrijire și asistență</b>			
18 XXXXXXXXX	Inspector de specialitate (social)	S	II
19 XXXXXXXXX	Lucrător social	M	Principal
20 Vacant	Supraveghetor de noapte	M /G	
21 Vacant	Supraveghetor de noapte	M /G	
<b>Apartamentul nr. 5 C10 -Str Mihai Eminescu - Ostroveni-Rm. Valcea</b>			
<b>Personal de specialitate, de îngrijire și asistență</b>			
22 XXXXXXXXX	Inspector de specialitate (social)	S	II
23 Vacant	Lucrător social	M	Principal
24 XXXXXXXXX	Supraveghetor de noapte	M/G	
25 XXXXXXXXX	Supraveghetor de noapte	M/G	
<b>Apartamentul nr. 6 A 62 -B.dul Tineretului - Ostroveni-Rm. Valcea</b>			
<b>Personal de specialitate, de îngrijire și asistență</b>			
26 XXXXXXXXX	Lucrător social	M	Principal
27 XXXXXXXXX	Educator	S	Principal
28 XXXXXXXXX	Supraveghetor de noapte	M/G	

29	XXXXXXXXXX	Supraveghetor de noapte	M/G		
<b>Serviciul Casa Materna - Rm. Valcea = 15 posturi</b>					
<b>Personal de conducere</b>					
1	Vacant	Sef centru	S	II	
<b>Personal de specialitate, de îngrijire și asistență</b>					
2	Vacant	Medic	S	Primar	
3	Vacant	Asistent social	S	Principal	
4	Vacant	Psiholog	S	Practicant	
5	XXXXXXXXXX	Asistent medical	PL	Principal	
6	XXXXXXXXXX	Asistent medical	PL	Principal	
7	XXXXXXXXXX	Asistent medical	S	Principal	
8	XXXXXXXXXX	Supraveghetor de noapte	M/G		
9	XXXXXXXXXX	Supraveghetor de noapte	M/G		
10	XXXXXXXXXX	Infirmiera	M/G		
11	XXXXXXXXXX	Infirmiera	M/G		
12	XXXXXXXXXX	Ingrijitoare	M/G		
<b>Personal cu functii administrative, gospodarie, intretinere-reparatii, deservire</b>					
13	XXXXXXXXXX	Administrator	M	I	
14	Vacant	Magaziner	M/G		
15	XXXXXXXXXX	Sofer	M/G	I	
<b>Echipele mobile de prevenire a abandonului = 2 posturi</b>					
<b>colaboreaza cu biroul Interventie in regim de urgenta din AP</b>					
1	Vacant	Asistent social	S	Practicant	
2	Vacant	Asistent medical	PL		
<b>Locuința protejată pentru victimele violenței domestice = 9 posturi</b>					
<b>Proiectul "Venus"</b>					
<b>Personal de conducere</b>					
1	Vacant	Sef serviciu (Coordonator servicii sociale)	S	II	
<b>Personal de specialitate, de îngrijire și asistență</b>					
2	Vacant	Responsabil servicii sociale	S		
3	Vacant	Psiholog	S	Stagiar	
4	Vacant	Consilier vocațional (Psiholog)	S	Practicant	
5	Vacant	Asistent Social	S	Practicant	
6	XXXXXXXXXX	Lucrător social	M	Principal	
7	XXXXXXXXXX	Lucrător social	M	Principal	
8	XXXXXXXXXX	Lucrător social	M	Principal	
<b>Personal cu functii administrative, gospodarie, intretinere-reparatii, deservire</b>					
9	XXXXXXXXXX	Muncitor calificat	M/G	III	
<b>Centrul pentru victimele violenței în familie Ramnicu Valcea = 17 posturi</b>					
<b>Personal de conducere</b>					
1	Vacant( exercitare temporara -	Sef centru	S	II	
<b>Personal de specialitate, de îngrijire și asistență</b>					
2	XXXXXXXXXX	Asistent social	S	Principal	
3	XXXXXXXXXX	Psiholog	S	Practicant	
4	XXXXXXXXXX	Educator	PL	Principal	
5	XXXXXXXXXX	Consilier juridic	S	I	
6	XXXXXXXXXX	Asistent medical	PL	Principal	
7	Vacant	Asistent medical	PL	Principal	
8	XXXXXXXXXX	Ingrijitoare	G		
9	XXXXXXXXXX	Ingrijitoare	G		
10	XXXXXXXXXX	Ingrijitoare	G		
11	XXXXXXXXXX	Ingrijitoare	G		
<b>Personal cu functii administrative, gospodarie, intretinere-reparatii, deservire</b>					

12	XXXXXXXXXX	Paznic	M/G	
13	XXXXXXXXXX	Paznic	M/G	
14	XXXXXXXXXX	Paznic	M/G	
15	XXXXXXXXXX	Paznic	M/G	
16	XXXXXXXXXX	Paznic	M/G	
17	XXXXXXXXXX	Sofer	M/G	I
<b>Complex familial pentru recuperarea copilului cu dizabilitati-Goranu = 25 posturi</b>				
<b>Personal comun care desfasoara activitatea pt. cele doua casute</b>				
1	XXXXXXXXXX	Sef centru	S	II
2	XXXXXXXXXX	Medic	S	Primar
3	XXXXXXXXXX	Psiholog	S	Principal
4	Vacant	Ingrijitoare	M /G	
<b>Personal cu functii administrative, gospodarie, intretinere-reparatii, deservire</b>				
5	XXXXXXXXXX	Spalatoarea	M/G	
6	XXXXXXXXXX	Muncitor calificat	M /G	III
7	XXXXXXXXXX	Magaziner	M	
<b>Casuta nr. 1 -Complex Goranu</b>				
<b>Personal de specialitate, de îngrijire și asistență</b>				
8	XXXXXXXXXX	Asistent medical	PL	Principal
9	XXXXXXXXXX	Asistent medical	PL	Principal
10	XXXXXXXXXX	Lucrător social	M	Principal
11	XXXXXXXXXX	Infirmiera	M /G	
12	XXXXXXXXXX	Infirmiera	M /G	
13	XXXXXXXXXX	Infirmiera	M /G	
14	XXXXXXXXXX	Infirmiera	M /G	
15	XXXXXXXXXX	Infirmiera	M /G	
16	XXXXXXXXXX	Infirmiera	M /G	
<b>Casuta nr. 2 -Complex Goranu</b>				
<b>Personal de specialitate, de îngrijire și asistență</b>				
17	XXXXXXXXXX	Asistent medical	PL	Principal
18	XXXXXXXXXX	Asistent medical	PL	Principal
19	XXXXXXXXXX	Lucrător social	M	Principal
20	XXXXXXXXXX	Infirmiera	M /G	
21	XXXXXXXXXX	Infirmiera	M /G	
22	XXXXXXXXXX	Infirmiera	M /G	
23	XXXXXXXXXX	Infirmiera	M /G	
24	XXXXXXXXXX	Infirmiera	M /G	
25	XXXXXXXXXX	Infirmiera	M /G	
<b>Serviciul Casuta de tip familial "Nicoleta" Babeni = 14 posturi</b>				
<b>Personal de conducere</b>				
1	Vacant	Sef centru	S	II
<b>Personal de specialitate, de îngrijire și asistență</b>				
2	XXXXXXXXXX	Lucrător social	M	Principal
3	XXXXXXXXXX	Lucrător social	M	Principal
4	XXXXXXXXXX	Supraveghetor de noapte	M /G	
5	XXXXXXXXXX	Supraveghetor de noapte	M /G	
6	XXXXXXXXXX	Infirmiera	M /G	
7	XXXXXXXXXX	Infirmiera	M /G	
8	XXXXXXXXXX	Infirmiera	M /G	
9	XXXXXXXXXX	Infirmiera	M /G	
10	XXXXXXXXXX	Infirmiera	M /G	
11	XXXXXXXXXX	Infirmiera	M /G	
12	XXXXXXXXXX	Infirmiera	M/G	
13	XXXXXXXXXX	Infirmiera	M /G	
14	XXXXXXXXXX	Infirmiera	M /G	
<b>Centrul de zi de îngrijire si recuperare pentru copilul cu dizabilitati Rm. Valcea = 28 posturi</b>				
<b>Personal de conducere</b>				
1	XXXXXXXXXX	Sef centru	S	II
<b>Personal de specialitate, de îngrijire și asistență</b>				
2	XXXXXXXXXX	Medic stomatolog	S	
3	XXXXXXXXXX	Medic BFT	S	Primar

4	XXXXXXXXXX	Psiholog	S	Specialist		
5	<b>Vacant</b>	Psiholog		Principal		
6	XXXXXXXXXX	Asistent social	S	Principal		
7	XXXXXXXXXX	Asistent social	S	Specialist		
8	<b>Vacant</b>	Logoped	S			
9	<b>Vacant</b>	Logoped	S			
10	XXXXXXXXXX	Kinetoterapeut	S	Principal		
11	XXXXXXXXXX	Kinetoterapeut	S	Principal		
12	<b>Vacant</b>	Fiziokinetoterapeut	S			
13	XXXXXXXXXX	Profesor CFM	S	Principal		
14	XXXXXXXXXX	Educator	SSD	Principal		
15	XXXXXXXXXX	Educator	PL	Principal		
16	XXXXXXXXXX	Pedagog recuperare	PL	Principal		
17	<b>Vacant</b>	Asistent BFT	PL	Principal		
18	XXXXXXXXXX	Asistent BFT	PL	Principal		
19	XXXXXXXXXX	Asistent medical maseur	PL	Principal		
20	<b>Vacant</b>	Maseur	M			
21	XXXXXXXXXX	Animator socio-educativ	M	Principal		
22	XXXXXXXXXX	Ingrijitoare	M/G			
23	XXXXXXXXXX	Ingrijitoare	M/G			
24	XXXXXXXXXX	Ingrijitoare	M/G			
25	XXXXXXXXXX	Ingrijitoare	M/G			
<b>Personal cu functii administrative, gospodarie, intretinere-reparatii, deservire</b>						
26	XXXXXXXXXX	Muncitor calificat	M/G	III		
27	XXXXXXXXXX	Muncitor calificat	M/G	III		
28	<b>Vacant</b>	Muncitor calificat	M/G	III		
<b>Centrul de primire in regim de urgenta pentru copilul abuzat, neglijat, exploatat- Rm. Valcea = 22 posturi</b>						
<b>Personal de conducere</b>						
1	XXXXXXXXXX	Sef centru	S	II		
<b>Personal de specialitate, de ingrijire și asistență</b>						
2	XXXXXXXXXX	Psiholog	S	Specialist		
3	XXXXXXXXXX	Asistent social	S	Principal		
4	XXXXXXXXXX	Psihopedagog	S	Principal		
5	XXXXXXXXXX	Inspector de specialitate(social)	S	II		
6	XXXXXXXXXX	Educator	PL	Principal		
7	XXXXXXXXXX	Educator	S	Principal		
8	XXXXXXXXXX	Supraveghetor de noapte	M/G			
9	XXXXXXXXXX	Supraveghetor de noapte	M /G			
10	XXXXXXXXXX	Supraveghetor de noapte	M/G			
11	XXXXXXXXXX	Ingrijitoare	G			
12	XXXXXXXXXX	Ingrijitoare	G			
13	XXXXXXXXXX	Ingrijitoare	G			
14	XXXXXXXXXX	Ingrijitoare	G			
15	XXXXXXXXXX	Ingrijitoare	G			
16	XXXXXXXXXX	Ingrijitoare	G			
<b>Personal cu functii administrative, gospodarie, intretinere-reparatii, deservire</b>						
17	XXXXXXXXXX	Paznic	M/G			
18	XXXXXXXXXX	Paznic	M/G			
19	XXXXXXXXXX	Paznic	M/G			
20	XXXXXXXXXX	Paznic	M/G			
21	XXXXXXXXXX	Paznic	M/G			
22	XXXXXXXXXX	Sofer	M/G	I		
<b>*Compartiment dispecerat telefon unic 119 = 5 posturi</b>						
1	XXXXXXXXXX	Inspector de specialitate (social)	S	II		
2	XXXXXXXXXX	Inspector de specialitate (social)	S	II		

3	XXXXXXXXXX	Inspector de specialitate	S	I		
4	XXXXXXXXXX	Inspector de specialitate (social)	S	II		
5	XXXXXXXXXX	Inspector de specialitate (social)	S	II		
<b>Total posturi servicii sociale copii 166</b>						
<b>Asistenta Sociala</b>						
	Nume si prenume	Funcția	Nivel studii	Grad/ treapta		
<b>Centrul de servicii de recuperare neuromotorie de tip ambulatoriu pentru persoane adulte cu dizabilitati Rm Valcea= 22 posturi</b>						
<b>Personal de conducere</b>						
1	Vacant- exercitare temporara	Sef centru	S	II		
<b>Personal de specialitate, de îngrijire și asistență</b>						
2	Vacant	Medic BFT	S	Specialist		
3	Vacant	Psiholog	S	Stagiar		
4	XXXXXXXXXX	Asistent Social	S	Practicant		
5	XXXXXXXXXX	Kinetoterapeut	S			
6	Vacant	Fiziokinetoterapeut	S			
7	Vacant	Terapeut ocupational	S			
8	Vacant	Pedagog recuperare	M			
9	Vacant	Asistent BFT	PL	Principal		
10	Vacant	Asistent BFT	PL	Principal		
11	Vacant	Asistent BFT	PL	Principal		
12	Vacant	Asistent BFT	PL	Principal		
13	Vacant	Maseur	M			
14	Vacant	Maseur	M			
15	Vacant	Instructor ergoterapie	M			
16	Vacant	Art-terapeut	M			
17	Vacant	Animator socio-educativ	M			
18	XXXXXXXXXX	Lucrător social	M	Principal		
19	Vacant	Infirmiera	M/G			
20	Vacant	Ingrijitoare	M/G			
21	Vacant	Ingrijitoare	M/G			
Personal cu functii administrative, gospodarie, intretinere-reparatii, deservire						
22	XXXXXXXXXX	Sofer	M/G	I		
<b>Echipe mobile pentru persoane adulte cu dizabilitati= 5 posturi</b>						
<b>Personal de specialitate de ingrijire si asistenta; personal de specialitate</b>						
1	Vacant	Psiholog	S	Practicant		
2	Vacant	Kinetoterapeut	S	Debutant		
3	Vacant	Asistent medical fizioterapeut	PL			
4	XXXXXXXXXX	Asistent medical	PL			
<b>Personal cu functii administrative</b>						
5	XXXXXXXXXX	Sofer	M/G	I		
<b>Centrul de pregatire pentru o viata independenta pentru persoane adulte cu dizabilitati Babeni = 24 posturi</b>						
<b>Personal de conducere</b>						
1	Vacant	Sef centru	S	II		
<b>Personal de specialitate, de îngrijire și asistență</b>						
2	XXXXXXXXXX	Psiholog	S	Practicant		
3	Vacant	Asistent social	S	Specialist		
4	Vacant	Kinetoterapeut	S			
5	XXXXXXXXXX	Asistent medical	PL	Principal		
6	Vacant	Asistent medical	S	Debutant		
7	XXXXXXXXXX	Asistent medical	PL	Principal		
8	XXXXXXXXXX	Asistent medical	PL	Principal		
9	XXXXXXXXXX	Lucrător social	M	Principal		
10	Vacant	Lucrător social	M			
11	XXXXXXXXXX	Lucrător social	M	Principal		
12	XXXXXXXXXX	Lucrător social	M	Principal		



13	Vacant	Infirmiera	M/G	
14	Vacant	Infirmiera	M/G	
15	Vacant	Infirmiera	M/G	
16	Vacant	Infirmiera	M/G	
17	XXXXXXXXXX	Ingrijitoare	M /G	
<b>Personal cu functii administrative, gospodarie, intretinere-reparatii, deservire</b>				
18	Vacant	Inspector de specialitate(ec.)	S	III
19	Vacant	Administrator	M	I
20	XXXXXXXXXX	Fochist	M /G	III
21	XXXXXXXXXX	Muncitor necalificat	M /G	
22	XXXXXXXXXX	Bucatar	M /G	
23	XXXXXXXXXX	Bucatar	M /G	
24	Vacant	Spalatoarea	M /G	

**Centrul de criza pentru persoane adulte cu dizabilitati Rm Valcea = 33 posturi**

<b>Personal de conducere</b>				
1	XXXXXXXXXX	Sef centru	S	II
<b>Personal de specialitate, de îngrijire și asistență</b>				
2	XXXXXXXXXX	Medic	S	Primar
4	XXXXXXXXXX	Asistent social	S	Principal
4	Vacant	Psiholog	S	Stagiar
5	Vacant	Fiziokinetoterapeut	S	
6	XXXXXXXXXX	Inspector de specialitate	S	I
7	XXXXXXXXXX	Asistent medical	PL	Principal
8	XXXXXXXXXX	Asistent medical	PL	Principal
9	XXXXXXXXXX	Asistent medical	PL	Principal
10	XXXXXXXXXX	Asistent medical	PL	Principal
11	XXXXXXXXXX	Asistent medical	PL	Principal
12	XXXXXXXXXX	Infirmiera	M/G	
13	XXXXXXXXXX	Infirmiera	M/G	
14	XXXXXXXXXX	Infirmiera	M/G	
15	XXXXXXXXXX	Infirmiera	M/G	
16	XXXXXXXXXX	Infirmiera	M/G	
17	XXXXXXXXXX	Infirmiera	M/G	
18	XXXXXXXXXX	infirmiera	M/G	
19	XXXXXXXXXX	Infirmiera	M/G	
20	XXXXXXXXXX	Infirmiera	M/G	
21	XXXXXXXXXX	infirmiera	M/G	
22	XXXXXXXXXX	Lucrător social	M	Principal
23	XXXXXXXXXX	Ingrijitoare	M/G	
24	XXXXXXXXXX	Ingrijitoare	M/G	
<b>Personal cu functii administrative, gospodarie, intretinere-reparatii, deservire</b>				
25	Vacant	Inspector de specialitate	S	III
26	XXXXXXXXXX	Admistrator	M	I
27	Vacant	Magaziner	M	
28	XXXXXXXXXX	Muncitor calificat	M/G	III
29	XXXXXXXXXX	Muncitor calificat(fochist)	M/G	III
30	XXXXXXXXXX	Lenjereasa	M/G	
31	XXXXXXXXXX	Spalatoarea	M/G	
32	XXXXXXXXXX	Spălătoreasa	M/G	
33	XXXXXXXXXX	Sofer		I

**Centrul de primire în regim de urgență pentru persoane adulte - Ramnicu Valcea= 28 posturi**

<b>Personal de conducere</b>				
1	Vacant	Sef centru	S	II
<b>Personal de specialitate, de îngrijire și asistență</b>				
2	Vacant	Psiholog	S	Stagiar
3	XXXXXXXXXX	Asistent social	S	Principal
4	XXXXXXXXXX	Asistent medical	PL	Principal
5	XXXXXXXXXX	Asistent medical	PL	Principal
6	XXXXXXXXXX	Asistent medical	PL	Principal
7	XXXXXXXXXX	Infirmiera	M/G	
8	XXXXXXXXXX	Infirmiera	M/G	
19	XXXXXXXXXX	Infirmiera	M/G	

10	Vacant	Infirmiera	M/G	
11	XXXXXXXXXX	infirmiera	M/G	
12	XXXXXXXXXX	Ingrijitoare	M/G	
13	Vacant	Ingrijitoare	M/G	
14	XXXXXXXXXX	Ingrijitoare	M/G	
15	XXXXXXXXXX	Ingrijitoare	M/G	
<b>Personal cu functii administrative, gospodarie, intretinere-reparatii, deservire</b>				
16	Vacant	Inspector de specialitate	S	III
17	Vacant	Admistrator	M	I
18	Vacant	Magaziner	M	
19	XXXXXXXXXX	Muncitor calificat	M/G	III
20	XXXXXXXXXX	Bucatar		
21	XXXXXXXXXX	Bucatar		
22	XXXXXXXXXX	Bucatar		
23	XXXXXXXXXX	Bucatar		
24	XXXXXXXXXX	Bucatar		
25	XXXXXXXXXX	Spălătoreasă	M/G	
26	XXXXXXXXXX	Paznic	M/G	
27	XXXXXXXXXX	Paznic	M/G	
28	XXXXXXXXXX	Paznic	M/G	

**Centrul de îngrijire și asistență pentru persoane adulte cu dizabilități Troianu - Rm Valcea = 43 posturi**

<b>Personal de conducere</b>				
1	XXXXXXXXXX	Sef centru	S	II
<b>Personal de specialitate, de îngrijire și asistență</b>				
2	XXXXXXXXXX	Medic	S	Primar
3	Vacant	Psiholog	S	Practicant
4	XXXXXXXXXX	Asistent social	S	Principal
5	XXXXXXXXXX	Lucrător social	M	Principal
6	XXXXXXXXXX	Lucrător social	M	Principal
7	XXXXXXXXXX	Asistent medical	PI	Principal
8	XXXXXXXXXX	Asistent medical	PL	
9	XXXXXXXXXX	Asistent medical	PL	Principal
10	XXXXXXXXXX	Asistent medical	PL	Principal
11	XXXXXXXXXX	Asistent medical	PL	
12	XXXXXXXXXX	Asistent medical	PL	Principal
13	XXXXXXXXXX	Asistent medical	PL	
14	XXXXXXXXXX	Asistent medical	PL	Principal
15	XXXXXXXXXX	Asistent medical	PL	Principal
16	XXXXXXXXXX	Infirmiera	M/G	
17	XXXXXXXXXX	Infirmiera	M/G	
18	XXXXXXXXXX	Infirmiera	M/G	
19	XXXXXXXXXX	Infirmiera	M/G	
20	XXXXXXXXXX	Infirmiera	M/G	
21	XXXXXXXXXX	Infirmiera	M/G	
22	XXXXXXXXXX	Infirmiera	M/G	
23	XXXXXXXXXX	Infirmiera	M/G	
24	XXXXXXXXXX	Infirmiera	M/G	
25	XXXXXXXXXX	Infirmiera	M/G	
26	XXXXXXXXXX	Infirmiera	M/G	
27	XXXXXXXXXX	Infirmiera	M/G	
28	XXXXXXXXXX	Infirmiera	M/G	
29	XXXXXXXXXX	Infirmiera	M/G	
30	XXXXXXXXXX	Infirmiera	M/G	
31	XXXXXXXXXX	Infirmiera	M/G	
32	XXXXXXXXXX	Infirmiera	M/G	
33	XXXXXXXXXX	Infirmiera	M/G	
34	XXXXXXXXXX	Infirmiera	M/G	
<b>Personal cu functii administrative, gospodarie, intretinere-reparatii, deservire</b>				
35	Vacant	Administrator	M	I
36	XXXXXXXXXX	Magaziner	M	
37	XXXXXXXXXX	Lenjereasa	M/G	
38	XXXXXXXXXX	Muncitor calificat	M/G	III
39	XXXXXXXXXX	Spalatoreasa	M/G	
40	Vacant	Spalatoreasa	M/G	

41	XXXXXXXXXX	Paznic	M/G	
42	Vacant	Paznic	M/G	
43	XXXXXXXXXX	Sofer	M/G	I

**Centrul de îngrijire și asistență pentru persoane adulte cu dizabilități Bistrița =50 posturi**

<b>Personal de conducere</b>				
1	XXXXXXXXXX	Sef centru	S	II
<b>Personal de specialitate, de îngrijire și asistență</b>				
2	XXXXXXXXXX	Medic	S	Primar
3	XXXXXXXXXX	Psiholog	S	Practicant
4	XXXXXXXXXX	Asistent social	S	Principal
5	XXXXXXXXXX	Kinetoterapeut	S	Principal
6	XXXXXXXXXX	Asistent medical	PL	Principal
7	XXXXXXXXXX	Asistent medical	PL	Principal
8	XXXXXXXXXX	Asistent medical	PL	Principal
9	XXXXXXXXXX	Asistent medical	PL	Principal
10	XXXXXXXXXX	Asistent medical	PL	Principal
11	XXXXXXXXXX	Asistent medical	PL	
12	XXXXXXXXXX	Asistent medical	PL	Principal
13	XXXXXXXXXX	Asistent medical	PL	Principal
14	XXXXXXXXXX	Asistent medical	PL	
15	XXXXXXXXXX	Infirmiera	M/G	
16	XXXXXXXXXX	Infirmiera	M/G	
17	XXXXXXXXXX	Infirmiera	M/G	
18	XXXXXXXXXX	Infirmiera	M/G	
19	XXXXXXXXXX	Infirmiera	M/G	
20	XXXXXXXXXX	Infirmiera	M/G	
21	XXXXXXXXXX	Infirmiera	M/G	
22	XXXXXXXXXX	Infirmiera	M/G	
23	XXXXXXXXXX	Infirmiera	M/G	
24	XXXXXXXXXX	Infirmiera	M/G	
25	XXXXXXXXXX	Infirmiera	M/G	
26	XXXXXXXXXX	Infirmiera	M/G	
27	XXXXXXXXXX	Infirmiera	M/G	
28	XXXXXXXXXX	Infirmiera	M/G	
29	XXXXXXXXXX	Infirmiera	M/G	
30	XXXXXXXXXX	Infirmiera	M/G	
31	XXXXXXXXXX	Infirmiera	M/G	
32	XXXXXXXXXX	Infirmiera	M/G	
33	XXXXXXXXXX	Infirmiera	M/G	
34	XXXXXXXXXX	Infirmiera	M/G	
35	XXXXXXXXXX	Infirmiera	M/G	
36	XXXXXXXXXX	Infirmiera	M/G	
<b>Personal cu functii administrative, gospodarie, intretinere-reparatii, deservire</b>				
37	XXXXXXXXXX	Inspector de specialitate	S	I
38	XXXXXXXXXX	Administrator	M	I
39	XXXXXXXXXX	Magaziner	M/G	
40	XXXXXXXXXX	Lenjereasa	M/G	
41	XXXXXXXXXX	Muncitor calificat	M/G	III
42	XXXXXXXXXX	Muncitor calificat	M/G	III
43	XXXXXXXXXX	Muncitor calificat	M/G	III
44	XXXXXXXXXX	Muncitor calificat	M/G	III
45	XXXXXXXXXX	Spalatoreasa	M/G	
46	XXXXXXXXXX	Spalatoreasa	M/G	
47	XXXXXXXXXX	Bucatar	M/G	
48	XXXXXXXXXX	Bucatar	M/G	
49	XXXXXXXXXX	Bucatar	M/G	
50	XXXXXXXXXX	Sofer	M/G	I

**Centrul de îngrijire și asistență pentru persoane adulte cu dizabilități Slatioara= 18 posturi**

<b>Personal de conducere</b>				
1	Vacant	Sef centru	S	II
<b>Personal de specialitate, de îngrijire și asistență</b>				
2	Vacant	Asistent social	S	Debutant
3	Vacant	Psiholog	S	Practicant

4	<b>Vacant</b>	Kinetoterapeut	S		
5	XXXXXXXXXX	Inspector de specialitate	S	II	
6	<b>Vacant</b>	Lucrator social	M		
7	XXXXXXXXXX	Asistent medical	PL	Principal	
8	XXXXXXXXXX	Asistent medical	PL	Principal	
9	<b>Vacant</b>	Asistent medical	PL		
10	XXXXXXXXXX	Infirmiera	M/G		
11	XXXXXXXXXX	Infirmiera	M/G		
12	XXXXXXXXXX	Infirmiera	M/G		
13	<b>Vacant</b>	Infirmiera	M/G		
14	<b>Vacant</b>	Infirmiera	M/G		
15	<b>Vacant</b>	Infirmiera	M/G		
<b>Personal cu functii administrative, gospodarie, intretinere-reparatii, deservire</b>					
16	<b>Vacant</b>	Administrator	M	II	
17	XXXXXXXXXX	Muncitor calificat	M/G	III	
18	XXXXXXXXXX	Muncitor calificat	M/G	III	

**Centrul de ingrijire si asistenta pentru persoane adulte cu dizabilitati Lungesti= 51 posturi**

<b>Personal de conducere</b>					
1	XXXXXXXXXX	Sef centru	S	II	
<b>Personal de specialitate, de ingrijire și asistență</b>					
2	XXXXXXXXXX	Medic	S	Generalist	
3	XXXXXXXXXX	Psiholog	S	Practicant	
4	<b>Vacant</b>	Asistent social	S	Debutant	
5	<b>Vacant</b>	Kinetoterapeut	S	Debutant	
6	<b>Vacant</b>	Lucrator social	M		
7	XXXXXXXXXX	Asistent medical	PL	Principal	
8	XXXXXXXXXX	Asistent medical	PL	Principal	
9	XXXXXXXXXX	Asistent medical	PL	Principal	
10	XXXXXXXXXX	Asistent medical	PL	Principal	
11	XXXXXXXXXX	Asistent medical	PL	Principal	
12	XXXXXXXXXX	Asistent medical	PL	Principal	
13	XXXXXXXXXX	Asistent medical(maseur)	PL		
14	XXXXXXXXXX	Asistent medical	PL	Principal	
15	<b>Vacant</b>	Maseur	M		
16	XXXXXXXXXX	Asistent medical igiena	PL		
17	XXXXXXXXXX	Infirmiera	M/G		
18	XXXXXXXXXX	Infirmiera	M/G		
19	XXXXXXXXXX	Infirmiera	M/G		
20	XXXXXXXXXX	Infirmiera	M/G		
21	XXXXXXXXXX	Infirmiera	M/G		
22	XXXXXXXXXX	Infirmiera	M/G		
23	XXXXXXXXXX	Infirmiera	M/G		
24	XXXXXXXXXX	Infirmiera	M/G		
25	XXXXXXXXXX	Infirmiera	M/G		
26	XXXXXXXXXX	Infirmiera	M/G		
27	XXXXXXXXXX	Infirmiera	M/G		
28	XXXXXXXXXX	Infirmiera	M/G		
29	<b>Vacant</b>	Infirmiera	M/G		
30	XXXXXXXXXX	Infirmiera	M/G		
31	XXXXXXXXXX	Infirmiera	M/G		
32	XXXXXXXXXX	Infirmiera	M/G		
33	<b>Vacant</b>	Infirmiera	M/G		
34	<b>Vacant</b>	Infirmiera	M/G		
35	XXXXXXXXXX	Infirmiera	M/G		
36	<b>Vacant</b>	Infirmiera	M/G		
<b>Personal cu functii administrative, gospodarie, intretinere-reparatii, deservire</b>					
37	XXXXXXXXXX	Inspector de specialitate	S	I	
38	XXXXXXXXXX	Administrator	M	I	
39	XXXXXXXXXX	Magaziner	M/G		
40	<b>Vacant</b>	Lenjereasa	M/G		
41	XXXXXXXXXX	Muncitor calificat	M/G	III	
42	XXXXXXXXXX	Muncitor calificat	M/G	III	

43	XXXXXXXXXX	Spalatoreasa	M/G	
44	XXXXXXXXXX	Bucatar	M/G	
45	XXXXXXXXXX	Bucatar	M/G	
46	XXXXXXXXXX	Bucatar	M/G	
47	XXXXXXXXXX	Bucatar	M/G	
48	XXXXXXXXXX	Paznic	M/G	
49	XXXXXXXXXX	Paznic	M/G	
50	XXXXXXXXXX	Paznic	M/G	
51	XXXXXXXXXX	Sofer		I

**Centrul de ingrijire si asistenta pentru persoane adulte cu dizabilitati Zatreni= 50 posturi**

<b>Personal de conducere</b>				
1	XXXXXXXXXX	Sef centru	S	II
<b>Personal de specialitate, de ingrijire și asistență</b>				
2	Vacant	Medic medicina generală	S	
3	Vacant	Psiholog	S	Stagiar
4	Vacant	Asistent social	S	debutant
5	Vacant	Fiziokinetoterapeut	S	Debutant
6	XXXXXXXXXX	Asistent medical	PL	Principal
7	XXXXXXXXXX	Asistent medical	PL	Principal
8	XXXXXXXXXX	Asistent medical	PL	Principal
9	XXXXXXXXXX	Asistent medical	PL	Principal
10	XXXXXXXXXX	Asistent medical	PL	
11	XXXXXXXXXX	Asistent medical	PL	Principal
12	XXXXXXXXXX	Asistent medical	PL	Principal
13	XXXXXXXXXX	Asistent medical	PL	
14	XXXXXXXXXX	Asistent medical fizioterapie	PL	Principal
15	XXXXXXXXXX	Infirmiera	M/G	
16	XXXXXXXXXX	Infirmiera	M/G	
17	XXXXXXXXXX	Infirmiera	M/G	
18	XXXXXXXXXX	Infirmiera	M/G	
19	XXXXXXXXXX	Infirmiera	M/G	
20	XXXXXXXXXX	Infirmiera	M/G	
21	XXXXXXXXXX	Infirmiera	M/G	
22	XXXXXXXXXX	Infirmiera	M/G	
23	XXXXXXXXXX	Infirmiera	M/G	
24	XXXXXXXXXX	Infirmiera	M/G	
25	XXXXXXXXXX	Infirmiera	M/G	
26	XXXXXXXXXX	Infirmiera	M/G	
27	XXXXXXXXXX	Infirmiera	M/G	
28	XXXXXXXXXX	Infirmiera	M/G	
29	XXXXXXXXXX	Infirmiera	M/G	
30	XXXXXXXXXX	Infirmiera	M/G	
31	XXXXXXXXXX	Infirmiera	M/G	
32	XXXXXXXXXX	Infirmiera	M/G	
33	XXXXXXXXXX	Infirmiera	M/G	
34	XXXXXXXXXX	Infirmiera	M/G	
35	XXXXXXXXXX	Infirmiera	M/G	
36	XXXXXXXXXX	Infirmiera	M/G	
37	XXXXXXXXXX	Infirmiera	M/G	
<b>Personal cu functii administrative, gospodarire, intretinere-reparatii, deservire</b>				
38	XXXXXXXXXX	Inspector de specialitate(ec)	S	III
39	Vacant	Administrator	M	I
40	XXXXXXXXXX	Magaziner	M/G	
41	XXXXXXXXXX	Lenjereasa	M/G	
42	XXXXXXXXXX	Muncitor calificat	M/G	III
43	XXXXXXXXXX	Muncitor calificat	M/G	III
44	XXXXXXXXXX	Muncitor calificat	M/G	III
45	XXXXXXXXXX	Muncitor calificat	M/G	III
46	XXXXXXXXXX	Spalatoreasa	M/G	
47	XXXXXXXXXX	Bucatar	M/G	
48	XXXXXXXXXX	Bucatar	M/G	
49	XXXXXXXXXX	Bucatar	M/G	
50	XXXXXXXXXX	Sofer	M/G	I

**Centrul de îngrijire și asistență pentru persoane adulte cu dizabilități Milcoiu= 44 posturi**

<b>Personal de conducere</b>				
1	XXXXXXXXXX	Sef centru	S	II
<b>Personal de specialitate, de îngrijire și asistență</b>				
2	Vacant	Medic medicina generala	S	
3	XXXXXXXXXX	Psiholog	S	Practicant
4	XXXXXXXXXX	Asistent social	S	Specialist
5	Vacant	Fiziokinetoterapeut	S	Debutant
6	Vacant	Lucrator social	M	
7	XXXXXXXXXX	Asistent medical	PL	Principal
8	XXXXXXXXXX	Asistent medical	PL	Principal
9	XXXXXXXXXX	Asistent medical	PL	Principal
10	XXXXXXXXXX	Asistent medical	PL	
11	XXXXXXXXXX	Asistent medical	PL	Principal
12	XXXXXXXXXX	Asistent medical	PL	Principal
13	XXXXXXXXXX	Infirmiera	M/G	
14	XXXXXXXXXX	Infirmiera	M/G	
15	XXXXXXXXXX	Infirmiera	M/G	
16	XXXXXXXXXX	Infirmiera	M/G	
17	XXXXXXXXXX	Infirmiera	M/G	
18	XXXXXXXXXX	Infirmiera	M/G	
19	XXXXXXXXXX	Infirmiera	M/G	
20	XXXXXXXXXX	Infirmiera	M/G	
21	XXXXXXXXXX	Infirmiera	M/G	
22	XXXXXXXXXX	Infirmiera	M/G	
23	XXXXXXXXXX	Infirmiera	M/G	
24	XXXXXXXXXX	Infirmiera	M/G	
25	XXXXXXXXXX	Infirmiera	M/G	
26	XXXXXXXXXX	Infirmiera	M/G	
27	XXXXXXXXXX	Infirmiera	M/G	
28	XXXXXXXXXX	Ingrijitoare	M/G	
29	XXXXXXXXXX	Ingrijitoare	M/G	
30	XXXXXXXXXX	Ingrijitoare	M/G	
<b>Personal cu functii administrative, gospodarie, intretinere-reparatii, deservire</b>				
31	XXXXXXXXXX	Administrator	M	I
32	XXXXXXXXXX	Magaziner	M/G	
33	XXXXXXXXXX	Fochist	M/G	III
34	XXXXXXXXXX	Fochist	M/G	III
35	Vacant	Fochist	M/G	III
36	XXXXXXXXXX	Fochist	M/G	III
37	XXXXXXXXXX	Lenjereasa	M/G	
38	XXXXXXXXXX	Spalatoreasa	M/G	
39	XXXXXXXXXX	Bucatar	M/G	
40	XXXXXXXXXX	Bucatar	M/G	
41	XXXXXXXXXX	Paznic	M/G	
42	XXXXXXXXXX	Paznic	M/G	
43	XXXXXXXXXX	Paznic	M/G	
44	XXXXXXXXXX	Sofer	M/G	I

**Centrul de îngrijire și asistență pentru persoane adulte cu dizabilități Govora= 23 posturi**

<b>Personal de conducere</b>				
1	Vacant(exercitare temporara )	Sef centru	S	II
<b>Personal de specialitate, de îngrijire și asistență</b>				
2	XXXXXXXXXX	Medic		Primar
3	XXXXXXXXXX	Asistent social	S	Principal
4	Vacant	Psiholog	S	Stagiar
5	Vacant	Kinetoterapeut	S	
6	XXXXXXXXXX	Asistent medical	PL	
7	XXXXXXXXXX	Asistent medical	PL	Principal
8	XXXXXXXXXX	Asistent medical	PL	Principal
9	XXXXXXXXXX	Asistent medical	PL	Principal
10	XXXXXXXXXX	Asistent medical	PL	Principal
11	XXXXXXXXXX	Infirmiera	M/G	

12	XXXXXXXXXX	Infirmiera	M/G	
13	XXXXXXXXXX	Infirmiera	M/G	
14	XXXXXXXXXX	Infirmiera	M/G	
15	Vacant	Infirmiera	M/G	
16	XXXXXXXXXX	Infirmiera	M/G	
17	XXXXXXXXXX	Infirmiera	M/G	
18	XXXXXXXXXX	Infirmiera	M/G	
19	XXXXXXXXXX	Infirmiera	M/G	

**Personal cu functii administrative, gospodarie, intretinere-reparatii, deservire**

20	Vacant	Aministrator	M	I
21	Vacant	Muncitor calificat	M	III
22	XXXXXXXXXX	Spalatoarea	M	
23	XXXXXXXXXX	Sofer	M	I

**Centrul de ingrijire si asistenta pentru persoane adulte cu dizabilitati Nicolae Balcescu = 34 posturi**

**Personal de conducere**

1	Vacant	Sef centru	S	II
---	--------	------------	---	----

**Personal de specialitate, de ingrijire și asistență**

2	Vacant	Medic medicină generală	S	
3	XXXXXXXXXX	Asistent social	S	Practicant
4	XXXXXXXXXX	Psiholog	S	Practicant
5	XXXXXXXXXX	Kinetoterapeut	S	
6	XXXXXXXXXX	Asistent medical	PL	Principal
7	XXXXXXXXXX	Asistent medical	PL	Principal
8	XXXXXXXXXX	Asistent medical	PL	Principal
9	XXXXXXXXXX	Asistent medical	PL	Principal
10	XXXXXXXXXX	Asistent medical	PL	Principal
11	XXXXXXXXXX	Asistent medical	PL	Principal
12	XXXXXXXXXX	Infirmiera	M/G	
13	XXXXXXXXXX	Infirmiera	M/G	
14	XXXXXXXXXX	Infirmiera	M/G	
15	XXXXXXXXXX	Infirmiera	M/G	
16	XXXXXXXXXX	Infirmiera	M/G	
17	XXXXXXXXXX	Infirmiera	M/G	
18	XXXXXXXXXX	Infirmiera	M/G	
19	XXXXXXXXXX	Infirmiera	M/G	
20	Vacant	Infirmiera	M/G	
21	XXXXXXXXXX	Infirmiera	M/G	
22	XXXXXXXXXX	Infirmiera	M/G	
23	Vacant	Infirmiera	M/G	
24	XXXXXXXXXX	Infirmiera	M/G	

**Personal cu functii administrative, gospodarie, intretinere-reparatii, deservire**

25	XXXXXXXXXX	Administrator	M	I
26	Vacant	Magaziner	M/G	
27	XXXXXXXXXX	Bucatar	M/G	
28	XXXXXXXXXX	Bucatar	M/G	
29	XXXXXXXXXX	Spalatoarea	M/G	
30	XXXXXXXXXX	Spalatoarea	M/G	
31	XXXXXXXXXX	Paznic	M/G	
32	XXXXXXXXXX	Paznic	M/G	
33	XXXXXXXXXX	Paznic	M/G	
34	XXXXXXXXXX	Sofer	M/G	I

**Centrul de abilitare și reabilitare pentru persoane adulte cu dizabilitati, nr. 1 Babeni=48 posturi**

**Personal de conducere**

1	XXXXXXXXXX	Sef centru	S	II
---	------------	------------	---	----

**Personal de specialitate, de ingrijire și asistență**

2	XXXXXXXXXX	Medic	S	
3	Vacant	Medic psihiatru	S	Specialist
4	XXXXXXXXXX	Asistent social	S	Principal
5	XXXXXXXXXX	Psiholog	S	Practicant
6	XXXXXXXXXX	Kinetoterapeut	S	Principal
7	XXXXXXXXXX	Lucrător social	M	Principal
8	XXXXXXXXXX	Asistent medical	PL	Principal
9	XXXXXXXXXX	Asistent medical	PL	Principal

10	XXXXXXXXXX	Asistent medical	PL	Principal
11	XXXXXXXXXX	Asistent medical	PL	Principal
12	XXXXXXXXXX	Asistent medical	PL	Principal
13	XXXXXXXXXX	Asistent medical	PL	Principal
14	XXXXXXXXXX	Asistent medical	PL	Principal
15	XXXXXXXXXX	Asistent medical	PL	Principal
16	XXXXXXXXXX	Asistent medical	PL	Principal
17	XXXXXXXXXX	Asistent medical	PL	Principal
18	XXXXXXXXXX	Infirmiera	M/G	
19	XXXXXXXXXX	Infirmiera	M/G	
20	XXXXXXXXXX	Infirmiera	M/G	
21	XXXXXXXXXX	Infirmiera	M/G	
22	XXXXXXXXXX	infirmiera	M/G	
23	XXXXXXXXXX	infirmiera	M/G	
24	XXXXXXXXXX	Infirmiera	M/G	
25	XXXXXXXXXX	Infirmiera	M/G	
26	XXXXXXXXXX	Infirmiera	M/G	
27	<b>Vacant</b>	Infirmiera	M/G	
28	XXXXXXXXXX	Infirmiera	M/G	
29	XXXXXXXXXX	Infirmiera	M/G	
30	XXXXXXXXXX	Infirmiera	M/G	
31	XXXXXXXXXX	Infirmiera	M/G	
32	XXXXXXXXXX	Infirmiera	M/G	
33	XXXXXXXXXX	Infirmiera	M/G	
34	XXXXXXXXXX	Infirmiera	M/G	
35	<b>Vacant</b>	Infirmiera	M/G	
36	XXXXXXXXXX	Infirmiera	M/G	
<b>Personal cu functii administrative, gospodarie, intretinere-reparatii, deservire</b>				
37	XXXXXXXXXX	Inspector de specialitate (economist)	S	I
38	XXXXXXXXXX	Adminstrator	M	I
39	XXXXXXXXXX	Magaziner	M/G	
40	XXXXXXXXXX	Lenjereasa	M/G	
41	XXXXXXXXXX	Muncitor calificat	M/G	III
42	XXXXXXXXXX	Fochist	M/G	III
43	XXXXXXXXXX	Bucatar	M/G	
44	XXXXXXXXXX	Bucatar	M/G	
45	XXXXXXXXXX	Bucatar	M/G	
46	XXXXXXXXXX	Spalatoreasa	M/G	
47	XXXXXXXXXX	Spalatoreasa	M/G	
48	XXXXXXXXXX	Sofer	M/G	I
<b>Centrul de abilitare și reabilitare pentru persoane adulte cu dizabilități nr. 2 Băbeni=49 posturi</b>				
<b>Personal de conducere</b>				
1	XXXXXXXXXX	Sef centru	S	II
<b>Personal de specialitate, de îngrijire și asistență</b>				
2	<b>Vacant</b>	Medic	S	
3	XXXXXXXXXX	Asistent social	S	Principal
4	XXXXXXXXXX	Psiholog	S	Practicant
5	XXXXXXXXXX	Kinetoterapeut	S	Principal
6	XXXXXXXXXX	Lucrător social	M	Principal
7	XXXXXXXXXX	Lucrător social	M	Principal
8	XXXXXXXXXX	Asistent medical	PI	Principal
9	XXXXXXXXXX	Asistent medical	PI	Principal
10	XXXXXXXXXX	Asistent medical	PI	Principal
11	XXXXXXXXXX	Asistent medical	PI	Principal
12	XXXXXXXXXX	Asistent medical	PL	Principal
13	XXXXXXXXXX	Asistent medical	PL	Principal
14	XXXXXXXXXX	Asistent medical	PL	Principal
15	XXXXXXXXXX	Asistent medical	PI	Principal
16	XXXXXXXXXX	Infirmiera	M/G	
17	XXXXXXXXXX	Infirmiera	M/G	
18	XXXXXXXXXX	Infirmiera	M/G	
19	XXXXXXXXXX	Infirmiera	M/G	
20	XXXXXXXXXX	Infirmiera	M/G	



21	XXXXXXXXXX	Infirmiera	M/G		
22	XXXXXXXXXX	Infirmiera	M/G		
23	XXXXXXXXXX	Infirmiera	M/G		
24	XXXXXXXXXX	Infirmiera	M/G		
25	XXXXXXXXXX	Infirmiera	M/G		
26	XXXXXXXXXX	Infirmiera	M/G		
27	XXXXXXXXXX	Infirmiera	M/G		
28	XXXXXXXXXX	Infirmiera	M/G		
29	XXXXXXXXXX	Infirmiera	M/G		
30	XXXXXXXXXX	Infirmiera	M/G		
31	XXXXXXXXXX	Infirmiera	M/G		
32	XXXXXXXXXX	Infirmiera	M/G		
33	XXXXXXXXXX	Infirmiera	M/G		
34	XXXXXXXXXX	Infirmiera	M/G		
35	XXXXXXXXXX	Infirmiera	M/G		
36	XXXXXXXXXX	Infirmiera	M/G		
<b>Personal cu functii administrative, gospodarie, intretinere-reparatii, deservire</b>					
37	XXXXXXXXXX	Inspector de specialitate(economist)	S	III	
38	XXXXXXXXXX	Administrator	M	I	
39	XXXXXXXXXX	Magaziner	M/G		
40	XXXXXXXXXX	Muncitor calificat	M/G	III	
41	XXXXXXXXXX	Muncitor calificat	M/G	III	
42	XXXXXXXXXX	Fochist	M/G	III	
43	XXXXXXXXXX	Fochist	M/G	III	
44	XXXXXXXXXX	Bucatar	M/G		
45	XXXXXXXXXX	Bucatar	M/G		
46	XXXXXXXXXX	Bucatar	M/G		
47	XXXXXXXXXX	Bucatar	M/G		
48	XXXXXXXXXX	Spalatoreasa	M/G		
49	XXXXXXXXXX	Spalatoreasa	M/G		
<b>Centrul de abilitare și reabilitare pentru persoane adulte cu dizabilitati nr. 3- Babeni = 48 posturi</b>					
<b>Personal de conducere</b>					
1	XXXXXXXXXX	Sef centru	S	II	
<b>Personal de specialitate, de îngrijire și asistență</b>					
2	XXXXXXXXXX	Medic	S	Specialist	
3	<b>Vacant</b>	Medic BFT	S	Specialist	
4	XXXXXXXXXX	Medic stomatolog	S		
5	XXXXXXXXXX	Psiholog	S	Specialist	
6	XXXXXXXXXX	Asistent social	S	Principal	
7	XXXXXXXXXX	Kinetoterapeut	S	Principal	
8	XXXXXXXXXX	Pedagog recuperare	PL	Principal	
9	XXXXXXXXXX	Asistent medical	PL	Principal	
10	XXXXXXXXXX	Asistent medical	PI	Principal	
11	XXXXXXXXXX	Asistent medical	PL	Principal	
12	XXXXXXXXXX	Asistent medical	PL	Principal	
13	XXXXXXXXXX	Asistent medical BFT	PL	Principal	
14	XXXXXXXXXX	Asistent medical BFT	PL	Principal	
15	XXXXXXXXXX	Asistent medical BFT	PL	Principal	
16	XXXXXXXXXX	Asistent medical BFT	PL	Principal	
17	XXXXXXXXXX	Asistent medical BFT	PL	Principal	
18	XXXXXXXXXX	Maseur	M		
19	XXXXXXXXXX	Infirmiera	M/G		
20	XXXXXXXXXX	Infirmiera	M/G		
21	XXXXXXXXXX	Infirmiera	M/G		
22	XXXXXXXXXX	Infirmiera	M/G		
23	XXXXXXXXXX	Infirmiera	M/G		
24	XXXXXXXXXX	Infirmiera	M/G		
25	XXXXXXXXXX	Infirmiera	M/G		
26	XXXXXXXXXX	Infirmiera	M/G		
27	XXXXXXXXXX	Infirmiera	M/G		
28	XXXXXXXXXX	Infirmiera	M/G		
29	XXXXXXXXXX	Infirmiera	M/G		

30	XXXXXXXXXX	Infirmiera	M/G	
31	XXXXXXXXXX	Infirmiera	M/G	
32	XXXXXXXXXX	Infirmiera	M/G	
33	XXXXXXXXXX	Infirmier	M/G	
34	XXXXXXXXXX	Infirmiera	M/G	
35	Vacant	Infirmiera	M/G	
<b>Personal cu functii administrative, gospodarire, intretinere-reparatii, deservire</b>				
36	Vacant	Inspector de specialitate(economist)	S	III
37	Vacant	Administrator	M	I
38	XXXXXXXXXX	Magaziner	M/G	
39	Vacant	Lenjereasa	M/G	
40	XXXXXXXXXX	Muncitor calificat	M/G	III
41	XXXXXXXXXX	Muncitor calificat	M/G	III
42	Vacant	Muncitor calificat	M/G	III
43	Vacant	Muncitor calificat (Fochist)	M/G	III
44	XXXXXXXXXX	Muncitor necalificat	M/G	
45	XXXXXXXXXX	Bucatar	M/G	
46	Vacant	Bucatar	M/G	
47	XXXXXXXXXX	Spalatoreasa	M/G	
48	XXXXXXXXXX	Spalatoreasa	M/G	

**Centrul de abilitare si reabilitare pentru persoane adulte cu dizabilitati -Maciuca=55 posturi**

<b>Personal de conducere</b>				
1	XXXXXXXXXX	Sef centru	S	II
<b>Personal de specialitate, de ingrijire și asistență</b>				
2	Vacant	Medic medicină generală	S	
3	Vacant	Medic psihiatru	S	Specialist
4	Vacant	Psiholog	S	Stagiar
5	Vacant	Asistent social	S	Debutant
6	Vacant	Fiziokinetoterapeut	S	Debutant
7	XXXXXXXXXX	Asistent medical	PL	Principal
8	XXXXXXXXXX	Asistent medical	PL	Principal
9	XXXXXXXXXX	Asistent medical	PL	Principal
10	XXXXXXXXXX	Asistent medical	PL	Principal
11	XXXXXXXXXX	Asistent medical	PL	Principal
12	XXXXXXXXXX	Asistent medical	PL	Principal
13	XXXXXXXXXX	Asistent medical	PL	Principal
14	XXXXXXXXXX	Asistent medical	PL	Principal
15	XXXXXXXXXX	Asistent medical	PL	Principal
16	XXXXXXXXXX	Asistent medical	PL	Principal
17	Vacant	Lucrător social	M	Debutant
18	XXXXXXXXXX	Infirmiera	M/G	
19	XXXXXXXXXX	Infirmiera	M/G	
20	XXXXXXXXXX	Infirmiera	M/G	
21	XXXXXXXXXX	Infirmiera	M/G	
22	XXXXXXXXXX	Infirmiera	M/G	
23	XXXXXXXXXX	Infirmiera	M/G	
24	XXXXXXXXXX	Infirmiera	M/G	
25	XXXXXXXXXX	Infirmiera	M/G	
26	XXXXXXXXXX	Infirmiera	M/G	
27	XXXXXXXXXX	Infirmiera	M/G	
28	XXXXXXXXXX	Infirmiera	M/G	
29	XXXXXXXXXX	Infirmiera	M/G	
30	XXXXXXXXXX	Infirmiera	M/G	
31	XXXXXXXXXX	Infirmiera	M/G	
32	XXXXXXXXXX	Infirmiera	M/G	
33	XXXXXXXXXX	Infirmiera	M/G	
34	XXXXXXXXXX	Infirmiera	M/G	
35	XXXXXXXXXX	Infirmiera	M/G	
36	XXXXXXXXXX	Infirmiera	M/G	
<b>Personal cu functii administrative, gospodarire, intretinere-reparatii, deservire</b>				
37	XXXXXXXXXX	Inspector de specialitate(ec.)	S	I

38	XXXXXXXXXX	Administrator	M	I
39	XXXXXXXXXX	Magaziner	M/G	
40	XXXXXXXXXX	Lenjereasa	M/G	
41	XXXXXXXXXX	Muncitor calificat	M/G	III
42	XXXXXXXXXX	Fochist	M/G	III
43	XXXXXXXXXX	Fochist	M/G	III
44	XXXXXXXXXX	Fochist	M/G	III
45	XXXXXXXXXX	Bucatar	M/G	
46	XXXXXXXXXX	Bucatar	M/G	
47	XXXXXXXXXX	Bucatar	M/G	
48	XXXXXXXXXX	Bucatar	M/G	
49	XXXXXXXXXX	Spalatoreasa	M/G	
50	XXXXXXXXXX	Spalatoreasa	M/G	
51	XXXXXXXXXX	Paznic	M/G	
52	XXXXXXXXXX	Paznic	M/G	
53	XXXXXXXXXX	Paznic	M/G	
54	XXXXXXXXXX	Paznic	M/G	
55	XXXXXXXXXX	Sofer	M/G	I

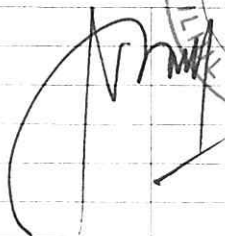
**Centrul de îngrijire bătrâni Cuieni = 20 posturi**

1	XXXXXXXXXX	Sef centru	S	II
<b>Personal de specialitate, de îngrijire și asistență</b>				
2	Vacant	Medic medicina generală	S	
3	Vacant	Asistent social	S	Debutant
4	XXXXXXXXXX	Psiholog(1/2 norma)	S	Practicant
5	XXXXXXXXXX	Inspector de specialitate	S	II
6	XXXXXXXXXX	Asistent medical	PI	Principal
7	XXXXXXXXXX	Asistent medical	PI	Principal
8	XXXXXXXXXX	Asistent medical	PI	Principal
9	XXXXXXXXXX	Asistent medical	PI	
10	XXXXXXXXXX	Asistent medical	PI	
11	XXXXXXXXXX	Infirmiera	M/G	
12	XXXXXXXXXX	Infirmiera	M/G	
13	XXXXXXXXXX	Infirmiera	M/G	
14	XXXXXXXXXX	Infirmiera	M/G	
15	Vacant	Infirmiera	M/G	
16	Vacant	Infirmiera	M/G	
17	Vacant	Infirmiera	M/G	
Personal cu functii administrative, gospodarire, intretinere-reparatii, deservire				
18	XXXXXXXXXX	Administrator	M	I
19	XXXXXXXXXX	Muncitor calificat	M/G	III
20	XXXXXXXXXX	Muncitor calificat	M/G	III

**Total posturi pentru persoane adulte/dizabilitati/varstnice= 645**

PREȘEDINTE,

CONSTANTIN RADULESCU




Director Executiv,

Marius Margărita

