

R O M Â N I A
CONSILIUL JUDEȚEAN VÂLCEA

HOTĂRÂRE
privind modificarea organigramei și a statului de funcții ale Spitalului de Psihiatrie Drăgoești

Consiliul Județean Vâlcea, întrunit în ședința ordinară din data de 31 iulie 2024, la care participă un număr de 29 consilieri județeni din totalul de 32 consilieri în funcție și Președintele Consiliului Județean Vâlcea;

Având în vedere Propunerea Președintelui Consiliului Județean Vâlcea, înregistrată sub nr.17163 din 24 iulie 2024;

Luând în considerare Referatul de aprobare al Președintelui Consiliului Județean Vâlcea, înregistrat sub nr.17164 din 24 iulie 2024;

Văzând Avizul Ministerului Sănătății nr.9921 din 5 iunie 2024, privind modificarea structurii, adresa Spitalului de Psihiatrie Drăgoești nr.3351 din 2 iulie 2024, înregistrată la Consiliul Județean Vâlcea sub nr.15701 din 3 iulie 2024, precum și Hotărârea Comitetului Director al Spitalului de Psihiatrie Drăgoești, nr.11 din 26 iunie 2024, referitoare la aprobarea modificărilor din cadrul organigramei și a statului de funcții;

Ținând cont de Raportul de specialitate al Direcției Generale Administrație Locală nr.17167 din 24 iulie 2024, precum și avizele comisiilor de specialitate;

În conformitate cu prevederile art.173 alin.(1) lit.a) și lit.d), alin.(2) lit.c) și alin.(5) lit.c), din Ordonanța de Urgență a Guvernului privind Codul administrativ, nr.57/2019, cu modificările și completările ulterioare, ale art.180 alin.(1) lit.a) și lit.d), din Legea privind reforma în domeniul sănătății, nr.95/2006, republicată, cu modificările și completările ulterioare, ale Hotărârii Guvernului nr.529/2010 pentru aprobarea menținerii managementului asistenței medicale la autoritățile administrației publice locale care au desfășurat faze-pilot, precum și a Listei unităților sanitare publice cu paturi pentru care se menține managementul asistenței medicale la autoritățile administrației publice locale și la Primăria Municipiului București și a Listei unităților sanitare publice cu paturi pentru care se transferă managementul asistenței medicale către autoritățile administrației publice locale și către Primăria Municipiului București, cu modificările și completările ulterioare, ale art.15 lit.a), b) și c) din Normele metodologice de aplicare a Ordonanței de Urgență a Guvernului nr.162/2008 privind transferul ansamblului de atribuții și

competențe exercitate de Ministerul Sănătății Publice către autoritățile administrației publice locale, aprobate prin Hotărârea Guvernului nr.56/2009, cu modificările și completările ulterioare, ale Ordinului Ministrului Sănătății Publice nr.1778/2006 privind aprobarea normativelor de personal cu modificările și completările ulterioare, ale Ordinului Ministrului Sănătății nr.1224/2010 privind aprobarea normativelor de personal pentru asistența medicală spitalicească, precum și pentru modificarea și completarea Ordinului ministrului sănătății publice nr. 1.778/2006, ale Ordinului Ministrului Sănătății nr.1101/2016, privind aprobarea Normelor de supraveghere, prevenire și limitare a infecțiilor asociate asistenței medicale în unitățile sanitare, ale art.41 din Ordinul Ministrului Sănătății nr.444/2019 pentru aprobarea Normelor privind înființarea, organizarea și funcționarea unităților farmaceutice, cu modificările și completările ulterioare, ale Ordinului Ministrului Sănătății nr.1312/2020, privind organizarea și funcționarea structurii de management al calității serviciilor de sănătate în cadrul unităților sanitare cu paturi și serviciilor de ambulanță, în procesul de implementare a sistemului de management al calității serviciilor de sănătate și siguranței pacientului, ale Hotărârii Consiliului Județean Vâlcea nr.70 din 30 iunie 2010, ale art.6 și ale Anexei nr.3.1 la Hotărârea Consiliului Județean Vâlcea nr.6 din 26 ianuarie 2024;

În temeiul prevederilor art.196 alin.(1) lit.a) din Ordonanța de Urgență a Guvernului nr.57/2019 privind Codul Administrativ, cu modificările și completările ulterioare,

HOTĂRĂȘTE

Art.I Organigrama Spitalului de Psihiatrie Drăgoești, aprobată potrivit Anexei nr.1 la Hotărârea Consiliului Județean Vâlcea nr.90 din 29 martie 2024, se modifică și se înlocuiește conform anexei nr.1, care face parte integrantă din prezenta hotărâre.

Art.II Statul de funcții al Spitalului de Psihiatrie Drăgoești, aprobat potrivit Anexei nr.2 la Hotărârea Consiliului Județean Vâlcea nr.90 din 29 martie 2024, se modifică și se înlocuiește conform anexei nr.2, care face parte integrantă din prezenta hotărâre.

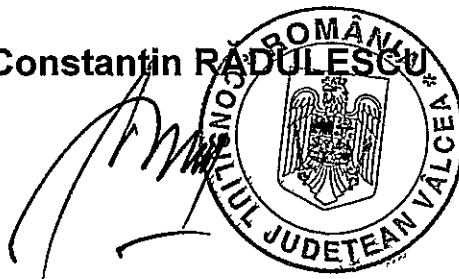
Art.III Secretarul General al Județului Vâlcea va comunica, prin Serviciul Cămară, prezenta hotărâre Direcției Generale Administrație Locală, Direcției

Generale Economice, precum și Spitalului de Psihiatrie Drăgoești, în vederea aducerii la îndeplinire și va asigura publicarea acesteia pe site-ul Consiliului Județean Vâlcea și în Monitorul Oficial al Județului Vâlcea.

Prezenta hotărâre a fost adoptată cu respectarea prevederilor art.182 alin.(1) din Ordonanța de Urgență a Guvernului nr.57/2019 privind Codul administrativ, cu modificările și completările ulterioare, cu un număr de 30 voturi pentru, 0 voturi împotriva și 0 abțineri.

PREȘEDINTE,

Constantin RADULESCU

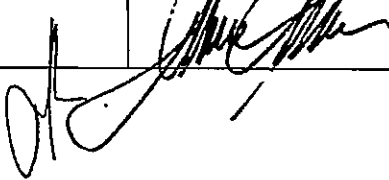
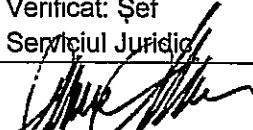


CONTRASEMNEAZĂ

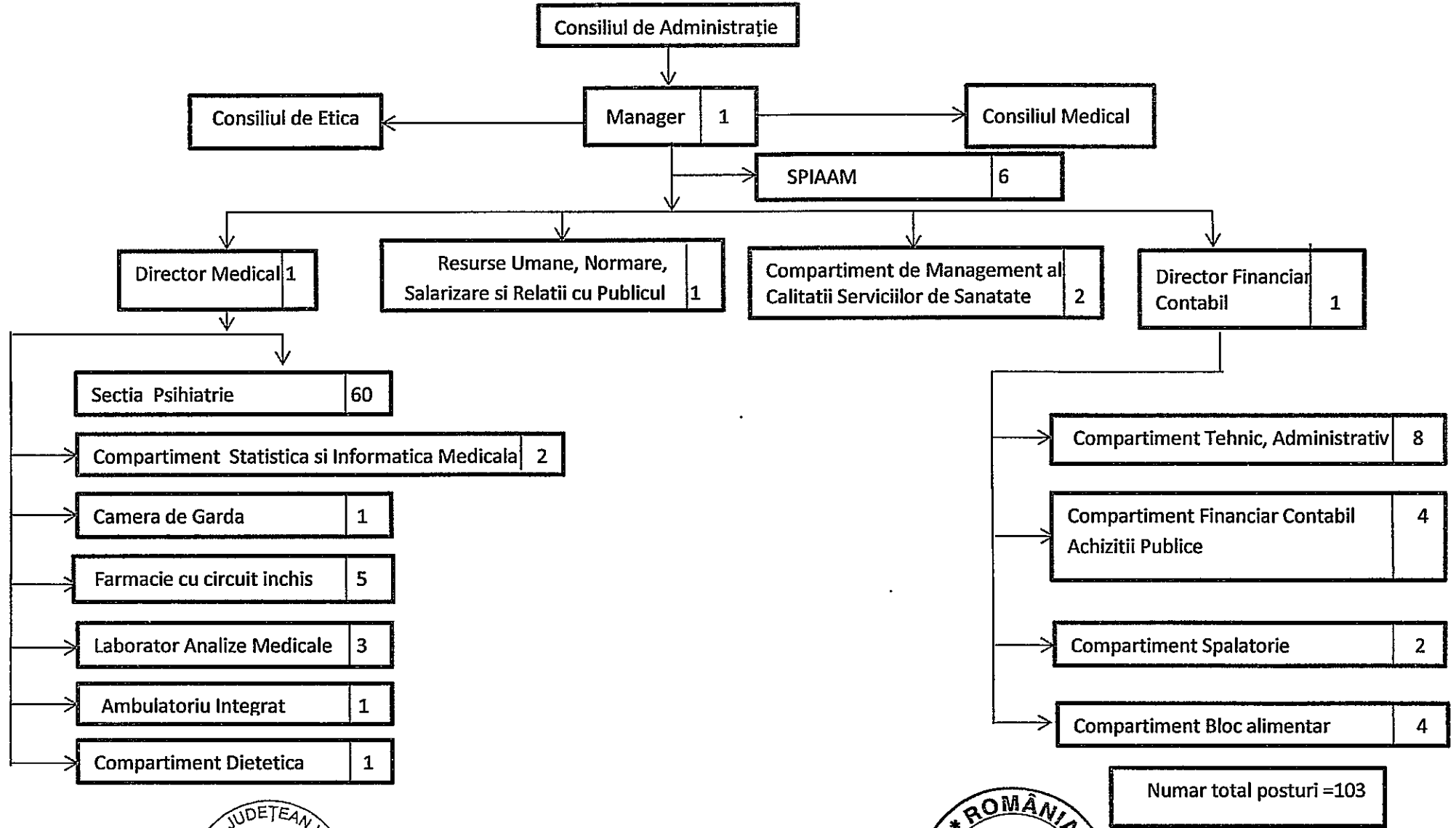
SECRETAR GENERAL AL JUDEȚULUI,

Daniela CALIANU

**Râmnicu Vâlcea,
Nr.231 din 31 iulie 2024**

Prenume, nume	Funcția	Semnătura	Verificat: Șef Serviciul Juridic	Data
Elaborat :Carmen Popescu 1 ex.	Consilier juridic			31.07.2024

ORGANIGRAMA SPITALULUI DE PSIHIATRIE DRĂGOESTI



MANAGER SPITALUL DE PSIHIATRIE DRĂGOESTI
DR. STANCA EDWARD
[Signature]

PRESEDINTE
CONSTANTIN RADULESCU
[Signature]

Numar total posturi =103

STATUL DE FUNCTII AL SPITALULUI DE PSIHIATRIE DRAGOESTI

Nr. crt.	Funcția, grad/treapta profesionala (conf. Legii nr. 153/2017)	Specialitatea	Nivel -studii	Cuquantum post	Gradatia/ Gradul	Salariul de baza conform Legii	Numele si prenumele, post vacant, etc (dupa caz)
0	1	2	3	4	5	6	7
A. COMITETUL DIRECTOR							
1	MANAGER	MEDICINA GENERALA	S	1.00	II		XXXXXXXXXXXXXXXXXXXXXXXXXXXX
2	DIRECTOR FINANCIAR CONTABIL	ECONOMIST	S	1.00	II		XXXXXXXXXXXXXXXXXXXXXXXXXXXX
3	DIRECTOR MEDICAL	PSIHIATRIE	S	1.00	II		XXXXXXXXXXXXXXXXXXXXXXXXXXXX
TOTAL PERSONAL COMITET DIRECTOR				3.00			

B. STRUCTURI MEDICALE

SECTIA PSIHIATRIE		125 paturi					
4	MEDIC	PRIMAR	PSIHIATRIE	S	1.00	Gradatia 5	VACANT TEMPORAR - REZERVAT DIRECTOR MEDICAL
5	MEDIC	SPECIALIST	PSIHIATRIE	S	1.00	Gradatia 2	XXXXXXXXXXXXXXXXXXXXXXXXXXXX
6	MEDIC		MEDICINA GENERALA	S	1.00	Gradatia 5	VACANT TEMPORAR - REZERVAT MANAGER
7	PSIHOLOG	PRINCIPAL	PSIHOLOGIE	S	1.00	Gradatia 5	XXXXXXXXXXXXXXXXXXXXXXXXXXXX
8	ASISTENT MEDICAL SEF	PRINCIPAL	GENERALIST	PL	1.00	Gradatia 5	XXXXXXXXXXXXXXXXXXXXXXXXXXXX
9	ASISTENT MEDICAL	PRINCIPAL	GENERALIST	PL	1.00	Gradatia 5	XXXXXXXXXXXXXXXXXXXXXXXXXXXX
10	ASISTENT MEDICAL	PRINCIPAL	GENERALIST	PL	1.00	Gradatia 5	XXXXXXXXXXXXXXXXXXXXXXXXXXXX
11	ASISTENT MEDICAL	PRINCIPAL	GENERALIST	PL	1.00	Gradatia 5	XXXXXXXXXXXXXXXXXXXXXXXXXXXX
12	ASISTENT MEDICAL	PRINCIPAL	OBSTRETICA SI GINECOLOGIE	PL	1.00	Gradatia 5	XXXXXXXXXXXXXXXXXXXXXXXXXXXX
13	ASISTENT MEDICAL	PRINCIPAL	GENERALIST	PL	1.00	Gradatia 5	XXXXXXXXXXXXXXXXXXXXXXXXXXXX
14	ASISTENT MEDICAL	PRINCIPAL	GENERALIST	PL	1.00	Gradatia 5	XXXXXXXXXXXXXXXXXXXXXXXXXXXX
15	ASISTENT MEDICAL	PRINCIPAL	GENERALIST	PL	1.00	Gradatia 5	XXXXXXXXXXXXXXXXXXXXXXXXXXXX
16	ASISTENT MEDICAL	PRINCIPAL	GENERALIST	PL	1.00	Gradatia 5	XXXXXXXXXXXXXXXXXXXXXXXXXXXX
17	ASISTENT MEDICAL	PRINCIPAL	GENERALIST	PL	1.00	Gradatia 5	XXXXXXXXXXXXXXXXXXXXXXXXXXXX
18	ASISTENT MEDICAL	PRINCIPAL	GENERALIST	PL	1.00	Gradatia 5	XXXXXXXXXXXXXXXXXXXXXXXXXXXX
19	ASISTENT MEDICAL	PRINCIPAL	GENERALIST	PL	1.00	Gradatia 5	XXXXXXXXXXXXXXXXXXXXXXXXXXXX
20	ASISTENT MEDICAL	PRINCIPAL	GENERALIST	PL	1.00	Gradatia 5	XXXXXXXXXXXXXXXXXXXXXXXXXXXX
21	ASISTENT MEDICAL	PRINCIPAL	GENERALIST	PL	1.00	Gradatia 5	XXXXXXXXXXXXXXXXXXXXXXXXXXXX
22	ASISTENT MEDICAL	PRINCIPAL	GENERALIST	PL	1.00	Gradatia 5	XXXXXXXXXXXXXXXXXXXXXXXXXXXX
23	ASISTENT MEDICAL	PRINCIPAL	GENERALIST	PL	1.00	Gradatia 5	XXXXXXXXXXXXXXXXXXXXXXXXXXXX
24	ASISTENT MEDICAL	PRINCIPAL	GENERALIST	PL	1.00	Gradatia 5	XXXXXXXXXXXXXXXXXXXXXXXXXXXX
25	ASISTENT MEDICAL	PRINCIPAL	GENERALIST	PL	1.00	Gradatia 4	XXXXXXXXXXXXXXXXXXXXXXXXXXXX
26	ASISTENT MEDICAL		GENERALIST	S	1.00	Gradatia 0	XXXXXXXXXXXXXXXXXXXXXXXXXXXX
27	ASISTENT MEDICAL		GENERALIST	PL	1.00	Gradatia 2	XXXXXXXXXXXXXXXXXXXXXXXXXXXX
28	ASISTENT MEDICAL		GENERALIST	PL	1.00	Gradatia 5	XXXXXXXXXXXXXXXXXXXXXXXXXXXX
29	ASISTENT MEDICAL		GENERALIST	PL	1.00	Gradatia 4	XXXXXXXXXXXXXXXXXXXXXXXXXXXX
30	ASISTENT MEDICAL		GENERALIST	PL	1.00	Gradatia 1	XXXXXXXXXXXXXXXXXXXXXXXXXXXX

31	ASISTENT MEDICAL		GENERALIST	PL	1.00	Gradatia 0	XXXXXXXXXXXXXXXXXXXXXXXXXX
32	ASISTENT MEDICAL		GENERALIST	PL	1.00	Gradatia 0	XXXXXXXXXXXXXXXXXXXXXXXXXX
33	ASISTENT MEDICAL		GENERALIST	PL	1.00	Gradatia 0	XXXXXXXXXXXXXXXXXXXXXXXXXX
34	ASISTENT MEDICAL	PRINCIPAL	GENERALIST	PL	1.00	Gradatia 2	VACANT
35	ASISTENT MEDICAL	DEBUTANT	GENERALIST	PL	1.00	Gradatia 0	VACANT
36	ASISTENT MEDICAL	DEBUTANT	GENERALIST	PL	1.00	Gradatia 0	VACANT
37	INFIRMIER			M	1.00	Gradatia 5	XXXXXXXXXXXXXXXXXXXXXXXXXX
38	INFIRMIER			G	1.00	Gradatia 5	XXXXXXXXXXXXXXXXXXXXXXXXXX
39	INFIRMIER			G	1.00	Gradatia 5	XXXXXXXXXXXXXXXXXXXXXXXXXX
40	INFIRMIER			M	1.00	Gradatia 5	XXXXXXXXXXXXXXXXXXXXXXXXXX
41	INFIRMIER			G	1.00	Gradatia 5	XXXXXXXXXXXXXXXXXXXXXXXXXX
42	INFIRMIER			G	1.00	Gradatia 5	XXXXXXXXXXXXXXXXXXXXXXXXXX
43	INFIRMIER			M	1.00	Gradatia 5	XXXXXXXXXXXXXXXXXXXXXXXXXX
44	INFIRMIER			G	1.00	Gradatia 5	XXXXXXXXXXXXXXXXXXXXXXXXXX
45	INFIRMIER			G	1.00	Gradatia 4	XXXXXXXXXXXXXXXXXXXXXXXXXX
46	INFIRMIER			M	1.00	Gradatia 4	XXXXXXXXXXXXXXXXXXXXXXXXXX
47	INFIRMIER			M	1.00	Gradatia 4	XXXXXXXXXXXXXXXXXXXXXXXXXX
48	INGRJUTOR			G	1.00	Gradatia 0	VACANT
49	INGRJUTOR			M	1.00	Gradatia 5	XXXXXXXXXXXXXXXXXXXXXXXXXX
50	INGRJUTOR			G	1.00	Gradatia 5	XXXXXXXXXXXXXXXXXXXXXXXXXX
51	INGRJUTOR			M	1.00	Gradatia 5	XXXXXXXXXXXXXXXXXXXXXXXXXX
52	INGRJUTOR			M	1.00	Gradatia 4	XXXXXXXXXXXXXXXXXXXXXXXXXX
53	INGRJUTOR			G	1.00	Gradatia 4	XXXXXXXXXXXXXXXXXXXXXXXXXX
54	INGRJUTOR			M	1.00	Gradatia 4	XXXXXXXXXXXXXXXXXXXXXXXXXX
55	INGRJUTOR			G	1.00	Gradatia 4	XXXXXXXXXXXXXXXXXXXXXXXXXX
56	INGRJUTOR			G	1.00	Gradatia 4	XXXXXXXXXXXXXXXXXXXXXXXXXX
57	INGRJUTOR			M	1.00	Gradatia 4	XXXXXXXXXXXXXXXXXXXXXXXXXX
58	INGRJUTOR			G	1.00	Gradatia 4	XXXXXXXXXXXXXXXXXXXXXXXXXX
59	INGRJUTOR			G	1.00	Gradatia 3	XXXXXXXXXXXXXXXXXXXXXXXXXX
60	MUNCITOR NECALIFICAT			M	1.00	Gradatia 5	XXXXXXXXXXXXXXXXXXXXXXXXXX
61	MUNCITOR NECALIFICAT			G	1.00	Gradatia 5	XXXXXXXXXXXXXXXXXXXXXXXXXX
62	MUNCITOR NECALIFICAT			M	1.00	Gradatia 5	XXXXXXXXXXXXXXXXXXXXXXXXXX
63	MUNCITOR NECALIFICAT			M	1.00	Gradatia 4	XXXXXXXXXXXXXXXXXXXXXXXXXX

TOTAL SECTIE PSIHIATRIE					60,00		
-------------------------	--	--	--	--	-------	--	--

FARMACIE CU CIRCUIT INCHIS

64	FARMACIST SEF	SPECIALIST		S	1.00	Gradatia 2	VACANT
65	ASISTENT FARMACIE SEF	PRINCIPAL	FARMACIE	PL	1.00	Gradatia 5	TEMPORAR OCUPAT
66	ASISTENT FARMACIE	PRINCIPAL	FARMACIE	PL	1.00	Gradatia 5	VACANT TEMPORAR
67	ASISTENT FARMACIE		FARMACIE	PL	1.00	Gradatia 2	XXXXXXXXXXXXXXXXXXXXXXXXXX
68	INGRJITOARE			G	1.00	Gradatia 4	XXXXXXXXXXXXXXXXXXXXXXXXXX

TOTAL FARMACIE CU CIRCUIT INCHIS					5,00		
----------------------------------	--	--	--	--	------	--	--

LABORATOR ANALIZE MEDICALE

69	MEDIC	SPECIALIST	MEDICINA DE LABORATOR	S	1	Gradatia 4	XXXXXXXXXXXXXXXXXXXXXXXXXX
70	BIOLOG	SPECIALIST		S	1	Gradatia 2	XXXXXXXXXXXXXXXXXXXXXXXXXX
71	ASISTENT MEDICAL	PRINCIPAL	GENERALIST	PL	1	Gradatia 5	XXXXXXXXXXXXXXXXXXXXXXXXXX

TOTAL LABORATOR ANALIZE MEDICALE					3		
----------------------------------	--	--	--	--	---	--	--

SERVICIUL DE PREVENIRE A INFECTIILOR ASOCIATE ASISTENȚEI MEDICALE

72	MEDIC	SPECIALIST	EPIDEMIOLOGIE	S	1.00	Gradatia 2	VACANT
73	MEDIC	SPECIALIST	BOLI INFECTIOASE	S	1.00	Gradatia 2	VACANT
74	ASISTENT MEDICAL	PRINCIPAL	GENERALIST	PL	1.00	Gradatia 5	XXXXXXXXXXXXXXXXXXXXXXXXXX
75	ASISTENT MEDICAL	PRINCIPAL	GENERALIST	PL	1.00	Gradatia 5	XXXXXXXXXXXXXXXXXXXXXXXXXX
76	ASISTENT MEDICAL	PRINCIPAL	GENERALIST	PL	1.00	Gradatia 2	XXXXXXXXXXXXXXXXXXXXXXXXXX
77	ASISTENT MEDICAL	PRINCIPAL	GENERALIST	PL	1.00	Gradatia 5	XXXXXXXXXXXXXXXXXXXXXXXXXX
TOTAL SERVICIUL DE PREVENIRE A INFECTIILOR ASOCIATE ASISTENȚEI MEDICALE					6.00		

AMBULATORIU INTEGRAT SPITAL - CABINET PSIHIATRIE

78	ASISTENT MEDICAL	PRINCIPAL	GENERALIST	PL	1.00	Gradatia 5	XXXXXXXXXXXXXXXXXXXXXXXXXX
TOTAL AMBULATORIU INTEGRAT SPITAL - CABINET PSIHIATRIE					1.00		

CAMERA DE GARDA

79	ASISTENT MEDICAL	PRINCIPAL	GENERALIST	PL	1.00	Gradatia 5	XXXXXXXXXXXXXXXXXXXXXXXXXX
TOTAL CAMERA DE GARDA					1.00		

COMPARTIMENT DE MANAGEMENT AL CALITATII SERVICIILOR DE SANATATE

80	MEDIC		MEDICINA GENERALA/DE FAMILIE	S	1.00	Gradatia 1	VACANT
81	REFERENT	DEBUTANT		M	1.00	Gradatia 0	VACANT
TOTAL COMPARTIMENT DE MANAGEMENT AL CALITATII SERVICIILOR DE SANATATE					2.00		

COMPARTIMENT STATISTICA SI INFORMATICA MEDICALA

82	ASISTENT MEDICAL	PRINCIPAL	GENERALIST	PL	1.00	Gradatia 5	XXXXXXXXXXXXXXXXXXXXXXXXXX
83	REGISTRATOR MEDICAL			M	1.00	Gradatia 5	XXXXXXXXXXXXXXXXXXXXXXXXXX
TOTAL COMPARTIMENT STATISTICA SI INFORMATICA MEDICALA					2.00		

DIETETICA

84	ASISTENT MEDICAL	PRINCIPAL	GENERALIST	PL	1.00	Gradatia 5	XXXXXXXXXXXXXXXXXXXXXXXXXX
TOTAL DIETETICA					1.00		

C.STRUCTURI FUNCTIONALE

COMPARTIMENT FINANCIAR CONTABIL SI ACHIZITII PUBLICE

85	ECONOMIST IA			S	1.00	Gradatia 5	XXXXXXXXXXXXXXXXXXXXXXXXXX
86	ECONOMIST I			S	1.00	Gradatia 5	VACANT TEMPORAR - REZERVAT DIRECTOR FINANCIAR CONTA
87	REFERENT II			M	1.00	Gradatia 3	XXXXXXXXXXXXXXXXXXXXXXXXXX
88	REFERENT DEBUTANT			M	1.00	Gradatia 0	VACANT
TOTAL COMPARTIMENT FINANCIAR CONTABIL SI ACHIZITII PUBLICE					4.00		

COMPARTIMENT RESURSE UMANE, NORMARE, SALARIZARE SI RELATII CU PUBLICUL

89	REFERENT IA			M	1.00	Gradatia 5	XXXXXXXXXXXXXXXXXXXXXXXXXX
TOTAL COMPARTIMENT RESURSE UMANE, NORMARE, SALARIZARE SI RELATII CU PUBLICUL					1.00		

COMPARTIMENT TEHNIC SI ADMINISTRATIV

90	REFERENT II			M	1.00	Gradatia 2	XXXXXXXXXXXXXXXXXXXXXXXXXX
91	MAGAZINER			M	1.00	Gradatia 5	XXXXXXXXXXXXXXXXXXXXXXXXXX

92	PAZNIC	G	1.00	Gradatia 5	XXXXXXXXXXXXXXXXXXXXXXXXXXXX
93	SOFER - MUNCITOR TREAPTA I	M	1.00	Gradatia 5	XXXXXXXXXXXXXXXXXXXXXXXXXXXX
94	INSTALATOR SANITAR - MUNCITOR TREAPTA II	M	1.00	Gradatia 5	XXXXXXXXXXXXXXXXXXXXXXXXXXXX
95	LENJER - MUNCITOR TREAPTA III	M	1.00	Gradatia 5	XXXXXXXXXXXXXXXXXXXXXXXXXXXX
96	ELECTRICIAN - MUNCITOR TREAPTA III	G	1.00	Gradatia 5	XXXXXXXXXXXXXXXXXXXXXXXXXXXX
97	ZIDAR - MUNCITOR TREAPTA I	M	1.00	Gradatia 5	XXXXXXXXXXXXXXXXXXXXXXXXXXXX
TOTAL COMPARTIMENT TEHNIC SI ADMINISTRATIV			8.00		

COMPARTIMENT BLOC ALIMENTAR

98	BUCATAREASA - MUNCITOR TREAPTA III	G	1.00	Gradatia 5	XXXXXXXXXXXXXXXXXXXXXXXXXXXX
99	BUCATAREASA - MUNCITOR TREAPTA IV	G	1.00	Gradatia 5	XXXXXXXXXXXXXXXXXXXXXXXXXXXX
100	BUCATAREASA - MUNCITOR TREAPTA IV	G	1.00	Gradatia 2	XXXXXXXXXXXXXXXXXXXXXXXXXXXX
101	MUNCITOR NECALIFICAT	G	1.00	Gradatia 5	XXXXXXXXXXXXXXXXXXXXXXXXXXXX
TOTAL COMPARTIMENT BLOC ALIMENTAR			4.00		

COMPARTIMENT SPALATORIE

102	SPALATOREASA	M	1.00	Gradatia 5	XXXXXXXXXXXXXXXXXXXXXXXXXXXX
103	SPALATOREASA	G	1.00	Gradatia 0	XXXXXXXXXXXXXXXXXXXXXXXXXXXX
TOTAL COMPARTIMENT SPALATORIE			2.00		

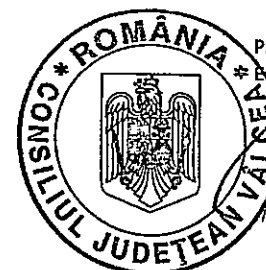
TOTAL PERSONAL

103

MANAGER
Dr. Stanca Edward



PRESEDINTE
Dr. Constantin Radulescu



(Handwritten signature)